

typ 2-L

11.

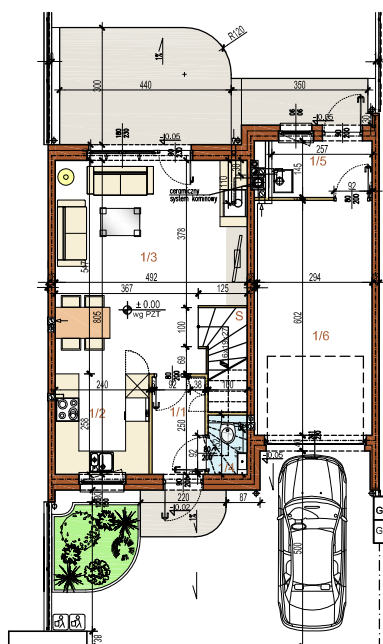
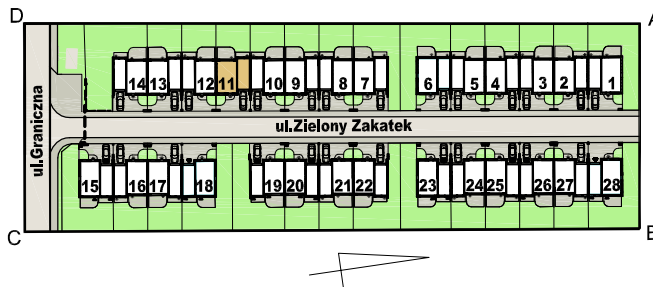
POWIERZCHNIA UŻYTKOWA:

98,59m²z garażem: 115,98m²

Osiedle Zielony Zakątek 2

Grabówka budynek nr 11

powierzchnia działki: 182m²
powierzchnia ogródka: 71,31m²



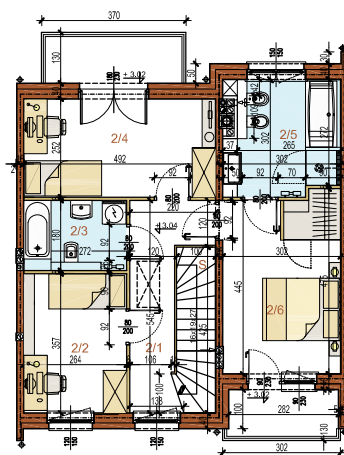
PARTER

NR	POMIESZCZENIE	POW.UŻ M ²
1/1	WIATROLAP	3,28
1/2	KUCHNIA	6,04
1/3	SALON+JADALNIA	24,65
1/4	WC	1,44
S	SCHODY	2,88
1/5	POM. GOSPOD.	3,59
		41,88

1/6	GARAŻ	17,39
-----	-------	-------

$\Sigma = 41,88 + 17,39 = 59,27$
z garażem **115,98m²**

Pomiaru powierzchni dokonano zgodnie z Polską Normą PN-ISO 9836
Obmiar powierzchni został wykonany w świetle ścian wyprawionych
- z tynkami (1,5cm).



PIĘTRO

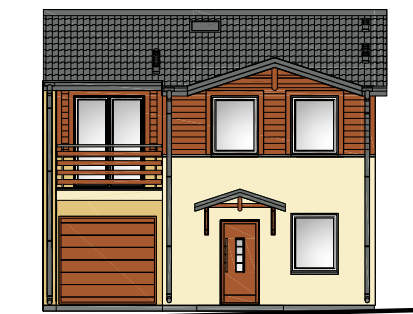
NR	POMIESZCZENIE	POW.UŻ M ²
2/1	KORYTARZ	7,52
2/2	POKOJ	9,23
2/3	ŁAZIENKA	4,61
2/4	POKOJ	12,17
2/5	ŁAZIENKA	8,24
2/6	SYPIALNIA	13,54
S	SCHODY	1,40
		56,71

Pomiaru powierzchni dokonano zgodnie z Polską Normą PN-ISO 9836
Obmiar powierzchni został wykonany w świetle ścian wyprawionych
- z tynkami (1,5cm).

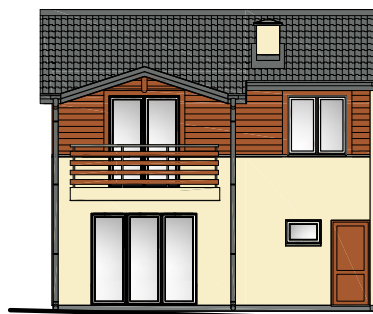
OZNACZENIA:

 ściany konstrukcyjne

 ściany działowe



ELEWACJA FRONTOWA



ELEWACJA OD STRONY OGRODU

UWAGA:

- niniejsza oferta nie stanowi oferty w rozumieniu Kodeksu Cywilnego, a dane w niej zawarte mają jedynie charakter informacyjny i mogą ulec zmianie;
- powierzchnie podano uwzględniając tynki- zgodnie z Polską Normą PN-ISO 9836;
- wizualizacje przedstawiają ogólny charakter zabudowy;
- projekt chroniony prawem autorskim Dz.U.nr24 z 23lutego 1994r. poz.83, wszelkie zmiany, powielanie, wykorzystywanie bez zgody autora zabronione !



Zielony Zakątek



CAMPO Grabińscy s.j.

www.campo-domy.pl | tel.+48 570 840 840

pracownia architektury

www.anmar.bialystok.pl

typ 2-L

11. POWIERZCHNIA UŻYTKOWA:

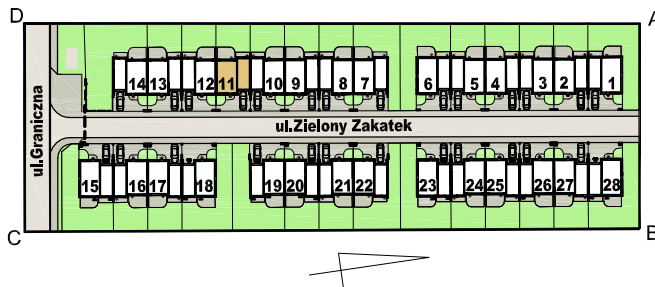
98,59m²

z garażem: 115,98m²

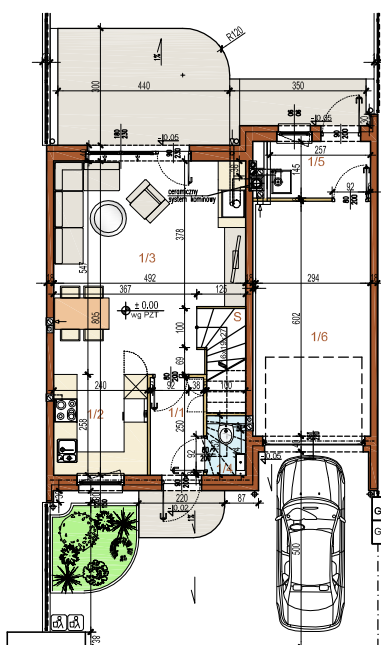
Osiedle Zielony Zakątek 2

Grabówka budynek nr 11

powierzchnia działki: 182m²
powierzchnia ogródka: 71,31m²



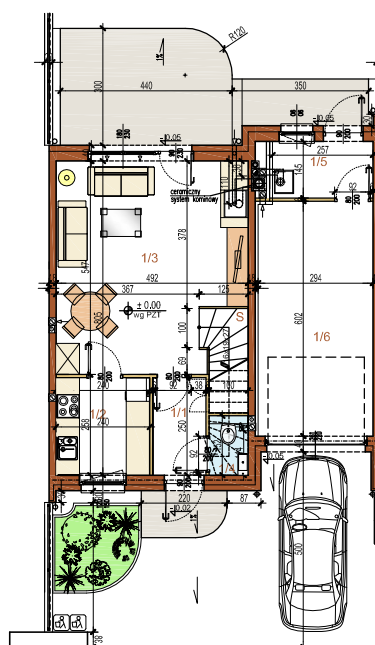
INNE WARIANTY LOKALIZACJI ŚCIAN DZIAŁOWYCH I ARANŻACJI WNĘTRZ



PARTER wariant 2

NR	POMIESZCZENIE	POW.UŻ M ²
1/1	WIATROLAP	3,28
1/2	KUCHNIA	6,04
1/3	SALON+JADALNIA	24,58
1/4	WC	1,44
S	SCHODY	2,88
1/5	POM. GOSPOD.	3,59

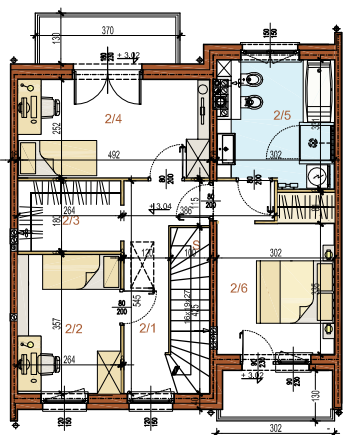
1/6	GARAŻ	17,39
-----	-------	-------



PARTER wariant 3

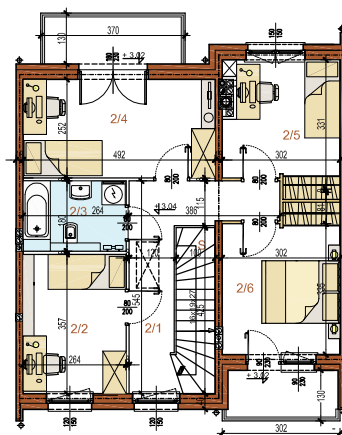
NR	POMIESZCZENIE	POW.UŻ M ²
1/1	WIATROLAP	3,28
1/2	KUCHNIA	5,85
1/3	SALON+JADALNIA	24,54
1/4	WC	1,44
S	SCHODY	2,88
1/5	POM. GOSPOD.	3,59

1/6	GARAŻ	17,39
-----	-------	-------



PIĘTRO wariant 2

NR	POMIESZCZENIE	POW.UŻ M ²
2/1	KORYTARZ	7,52
2/2	POKÓJ	9,23
2/3	GARDEROBA	4,61
2/4	POKÓJ	12,17
2/5	ŁAZIENKA	8,24
2/6	SYPIALNIA	13,54
S	SCHODY	1,40



PIĘTRO wariant 3

NR	POMIESZCZENIE	POW.UŻ M ²
2/1	KORYTARZ	8,94
2/2	POKÓJ	9,23
2/3	ŁAZIENKA	4,61
2/4	POKÓJ	12,17
2/5	POKÓJ	9,29
2/6	SYPIALNIA	10,70
S	SCHODY	1,40

UWAGA:

- niniejsza oferta nie stanowi oferty w rozumieniu Kodeksu Cywilnego, a dane w niej zawarte mają jedynie charakter informacyjny i mogą ulec zmianie;
- powierzchnie podano nie uwzględniając tynków wg PN-70/B-02365;
- wizualizacje przedstawiają ogólny charakter zabudowy;
- projekt chroniony prawem autorskim Dz.U.nr24 z 23lutego 1994r. poz.83, wszelkie zmiany, powielanie, wykorzystywanie bez zgody autora zabronione!



CAMPO Grabińscy s.j.

www.campo-domy.pl

tel. +48 570 840 840

pracownia architektury

www.anmar.bialystok.pl