

typ 2-L

13.

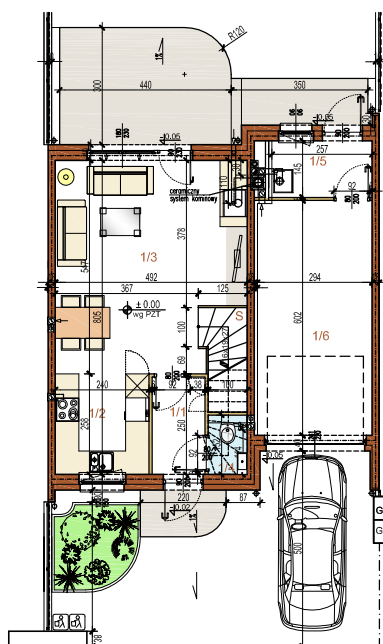
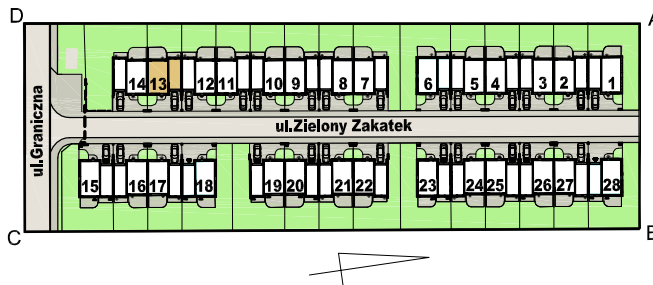
POWIERZCHNIA UŻYTKOWA:

98,59m<sup>2</sup>z garażem: 115,98m<sup>2</sup>

# Osiedle Zielony Zakątek 2

## Grabówka budynek nr 13

powierzchnia działki: 182m<sup>2</sup>  
powierzchnia ogródka: 71,69m<sup>2</sup>



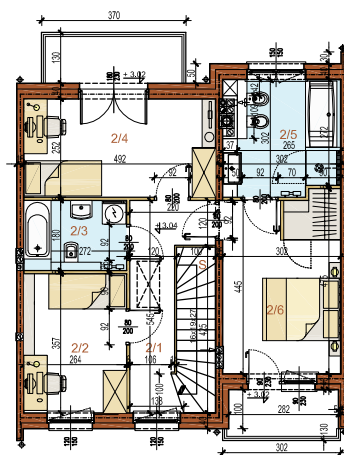
### PARTER

NR	POMIESZCZENIE	POW.UŻ M <sup>2</sup>
1/1	WIATROLAP	3,28
1/2	KUCHNIA	6,04
1/3	SALON+JADALNIA	24,65
1/4	WC	1,44
S	SCHODY	2,88
1/5	POM. GOSPOD.	3,59
		41,88

1/6	GARAŻ	17,39
-----	-------	-------

$\Sigma = 41,88 + 17,39 = 59,27$   
z garażem **115,98m<sup>2</sup>**

Pomiaru powierzchni dokonano zgodnie z Polską Normą PN-ISO 9836  
Obmiar powierzchni został wykonany w świetle ścian wyprawionych  
- z tynkami (1,5cm).

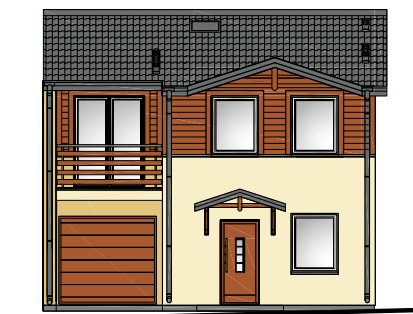
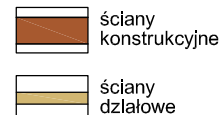


### PIĘTRO

NR	POMIESZCZENIE	POW.UŻ M <sup>2</sup>
2/1	KORYTARZ	7,52
2/2	POKOJ	9,23
2/3	ŁAZIENKA	4,61
2/4	POKOJ	12,17
2/5	ŁAZIENKA	8,24
2/6	SYPIALNIA	13,54
S	SCHODY	1,40
		56,71

Pomiaru powierzchni dokonano zgodnie z Polską Normą PN-ISO 9836  
Obmiar powierzchni został wykonany w świetle ścian wyprawionych  
- z tynkami (1,5cm).

### OZNACZENIA:



ELEWACJA FRONTOWA



ELEWACJA OD STRONY OGRODU

### UWAGA:

- niniejsza oferta nie stanowi oferty w rozumieniu Kodeksu Cywilnego, a dane w niej zawarte mają jedynie charakter informacyjny i mogą ulec zmianie;
- powierzchnie podano uwzględniając tynki- zgodnie z Polską Normą PN-ISO 9836;
- wizualizacje przedstawiają ogólny charakter zabudowy;
- projekt chroniony prawem autorskim Dz.U.nr24 z 23lutego 1994r. poz.83, wszelkie zmiany, powielanie, wykorzystywanie bez zgody autora zabronione!



Zielony Zakątek



CAMPO Grabińscy s.j.

www.campo-domy.pl | tel.+48 570 840 840

pracownia architektury

www.anmar.bialystok.pl

typ 2-L

13.

POWIERZCHNIA UŻYTKOWA:

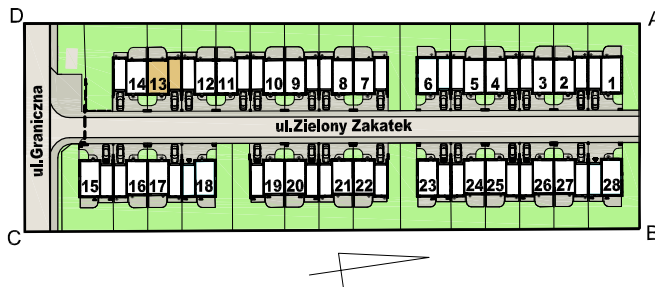
98,59m<sup>2</sup>

z garażem: 115,98m<sup>2</sup>

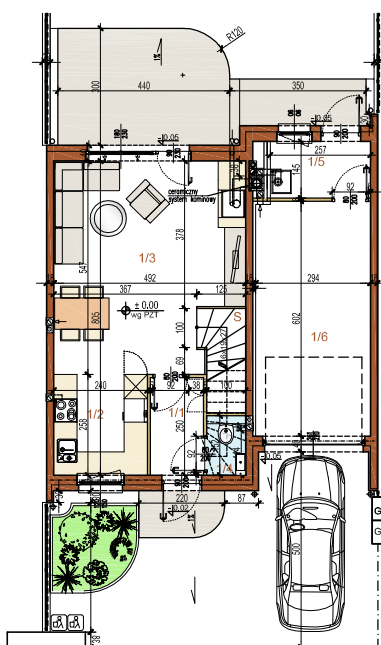
# Osiedle Zielony Zakątek 2

## Grabówka budynek nr 13

powierzchnia działki: 182m<sup>2</sup>  
powierzchnia ogródka: 71,69m<sup>2</sup>



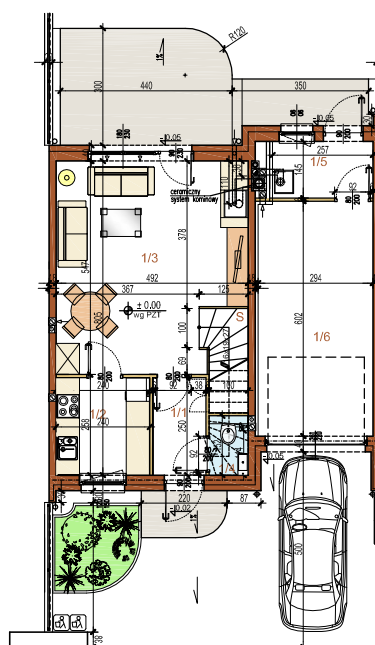
### INNE WARIANTY LOKALIZACJI ŚCIAN DZIAŁOWYCH I ARANŻACJI WNĘTRZ



**PARTER wariant 2**

NR	POMIESZCZENIE	POW.UŻ M <sup>2</sup>
1/1	WIATROLAP	3,28
1/2	KUCHNIA	6,04
1/3	SALON+JADALNIA	24,58
1/4	WC	1,44
S	SCHODY	2,88
1/5	POM. GOSPOD.	3,59

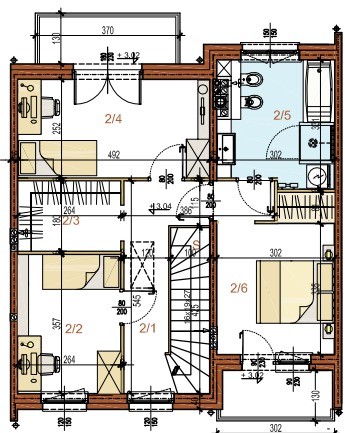
1/6	GARAŻ	17,39
-----	-------	-------



**PARTER wariant 3**

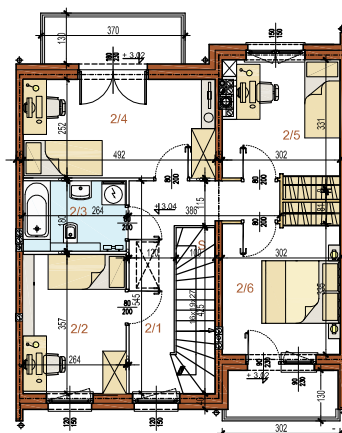
NR	POMIESZCZENIE	POW.UŻ M <sup>2</sup>
1/1	WIATROLAP	3,28
1/2	KUCHNIA	5,85
1/3	SALON+JADALNIA	24,54
1/4	WC	1,44
S	SCHODY	2,88
1/5	POM. GOSPOD.	3,59

1/6	GARAŻ	17,39
-----	-------	-------



**PIĘTRO wariant 2**

NR	POMIESZCZENIE	POW.UŻ M <sup>2</sup>
2/1	KORYTARZ	7,52
2/2	POKÓJ	9,23
2/3	GARDEROBA	4,61
2/4	POKÓJ	12,17
2/5	ŁAZIENKA	8,24
2/6	SYPIALNIA	13,54
S	SCHODY	1,40



**PIĘTRO wariant 3**

NR	POMIESZCZENIE	POW.UŻ M <sup>2</sup>
2/1	KORYTARZ	8,94
2/2	POKÓJ	9,23
2/3	ŁAZIENKA	4,61
2/4	POKÓJ	12,17
2/5	POKÓJ	9,29
2/6	SYPIALNIA	10,70
S	SCHODY	1,40

**UWAGA:**

- niniejsza oferta nie stanowi oferty w rozumieniu Kodeksu Cywilnego, a dane w niej zawarte mają jedynie charakter informacyjny i mogą ulec zmianie;
- powierzchnie podano nie uwzględniając tynków wg PN-70/B-02365;
- wizualizacje przedstawiają ogólny charakter zabudowy;
- projekt chroniony prawem autorskim Dz.U.nr24 z 23lutego 1994r. poz.83, wszelkie zmiany, powielanie, wykorzystywanie bez zgody autora zabronione!



CAMPO Grabińscy s.j.

www.campo-domy.pl

tel.+48 570 840 840

pracownia architektury

www.anmar.bialystok.pl