

typ 1-P

23.

POWIERZCHNIA UŻYTKOWA:

99,66m²

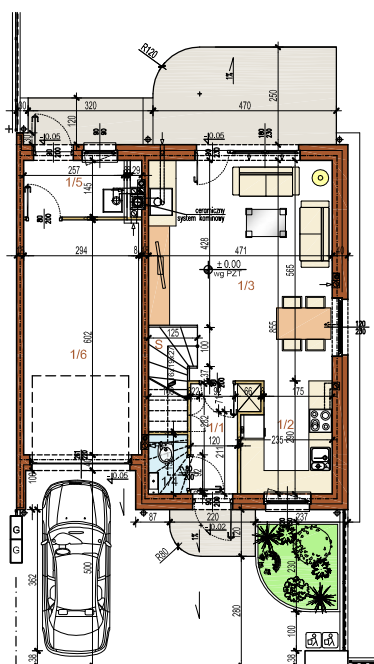
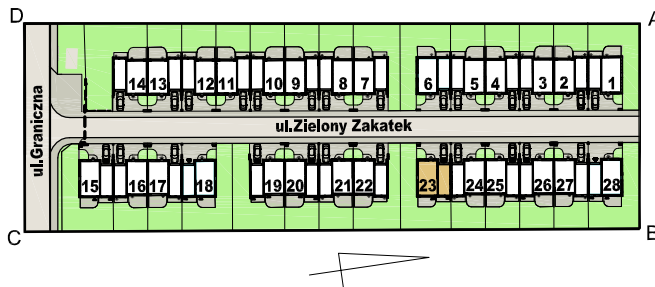
z garażem: 117,05m²

Osiedle Zielony Zakątek 2

Grabówka budynek nr 23



powierzchnia działki: 266m²
powierzchnia ogródka: 152,89m²

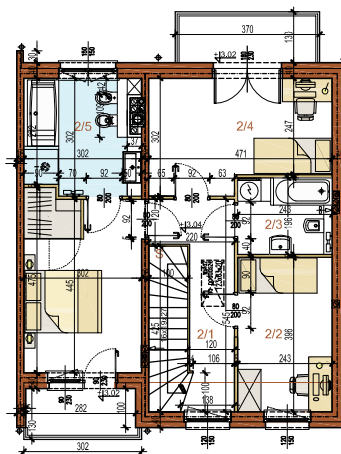


PARTER wariant 1

NR	POMIESZCZENIE	POW. UŻ. M ²
1/1	WIATROLAP	3,65
1/2	KUCHNIA	6,13
1/3	SALON+JADALNIA	24,64
1/4	WC	1,44
S	SCHODY	2,88
1/5	POM. GOSPOD.	3,59
		42,33

1/6	GARAŻ	17,39
$\Sigma = 42,33 + 17,39 = 99,66m^2$		
z garażem 117,05m²		

Pomiaru powierzchni dokonano zgodnie z Polską Normą PN-ISO 9836
Obmiar powierzchni został wykonany w świetle ścian wyprawionych
- z tynkami (1,5cm).

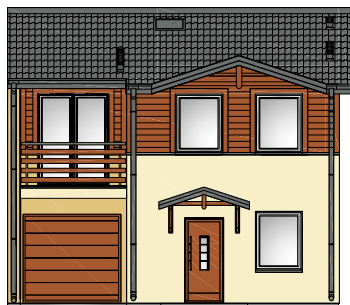
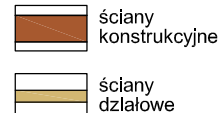


PIĘTRO wariant 1

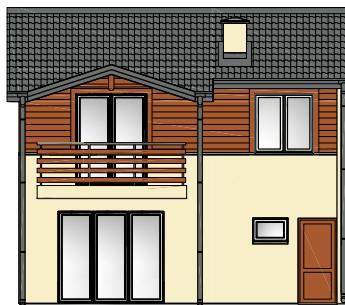
NR	POMIESZCZENIE	POW. UŻ. M ²
2/1	KORYTARZ	7,52
2/2	POKOJ	9,41
2/3	ŁAZIENKA	4,61
2/4	POKOJ	12,60
2/5	ŁAZIENKA	8,25
2/6	SYPIALNIA	13,54
S	SCHODY	1,40
		57,33

Pomiaru powierzchni dokonano zgodnie z Polską Normą PN-ISO 9836
Obmiar powierzchni został wykonany w świetle ścian wyprawionych
- z tynkami (1,5cm).

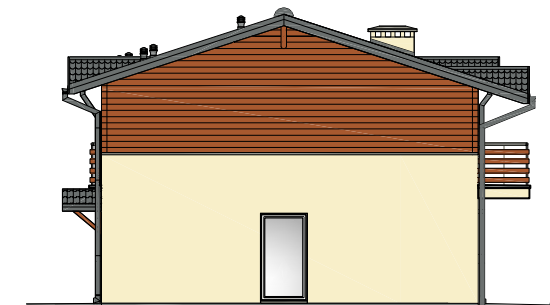
OZNACZENIA:



ELEWACJA FRONTOWA



ELEWACJA OD STRONY OGRÓDKA



ELEWACJA BOCZNA

UWAGA:

- niniejsza oferta nie stanowi oferty w rozumieniu Kodeksu Cywilnego, a dane w niej zawarte mają jedynie charakter informacyjny i mogą ulec zmianie;
- powierzchnie podano uwzględniając tynki- zgodnie z Polską Normą PN-ISO 9836;
- wizualizacje przedstawiają ogólny charakter zabudowy;
- projekt chroniony prawem autorskim Dz.U.nr24 z 23lutego 1994r. poz.83, wszelkie zmiany, powielanie, wykorzystywanie bez zgody autora zabronione!



Zielony Zakątek



CAMPO Grabińscy s.j.

www.campo-domy.pl | tel.+48 570 840 840

pracownia architektury

www.anmar.bialystok.pl

typ 1-P

23.

POWIERZCHNIA UŻYTKOWA:

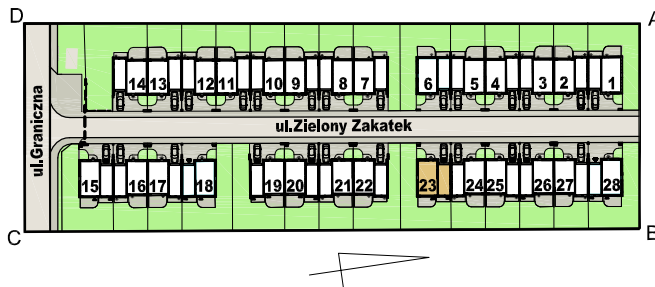
99,66m²

z garażem: 117,05m²

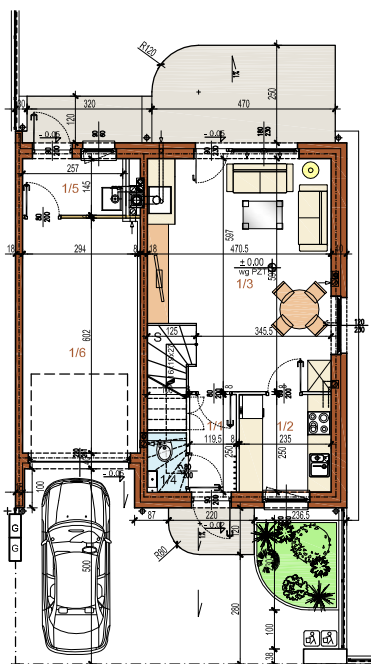
Osiedle Zielony Zakątek 2

Grabówka budynek nr 23

powierzchnia działki: 266m²
powierzchnia ogródka: 152,89m²



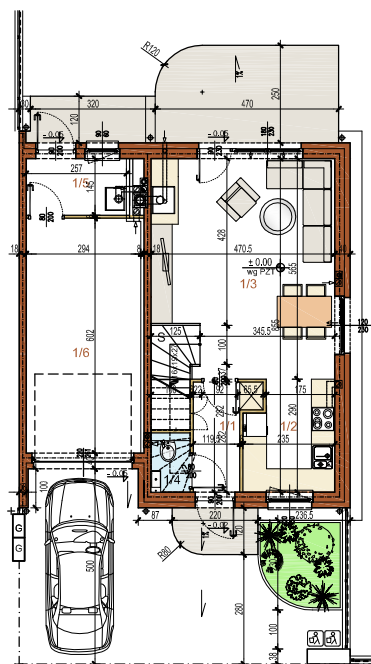
INNE WARIANTY LOKALIZACJI ŚCIAN DZIAŁOWYCH I ARANŻACJI WNĘTRZ



PARTER wariant 2

NR	POMIESZCZENIE	POW.UŻ.M ²
1/1	WIATROLAP	3,65
1/2	KUCHNIA	6,16
1/3	SALON+JADALNIA	24,57
1/4	WC	1,44
S	SCHODY	2,88
1/5	POM. GOSPOD.	3,59

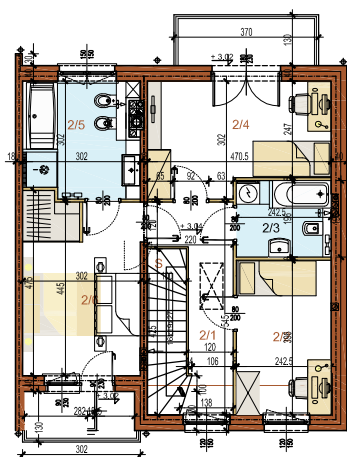
1/6	GARAŻ	17,39
-----	-------	-------



PARTER wariant 3

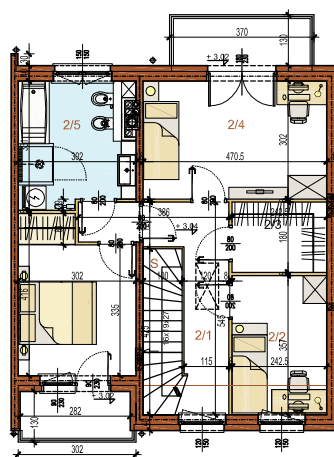
NR	POMIESZCZENIE	POW.UŻ.M ²
1/1	WIATROLAP	2,87
1/2	KUCHNIA	5,73
1/3	SALON+JADALNIA	25,71
1/4	WC	1,44
S	SCHODY	2,88
1/5	POM. GOSPOD.	3,59

1/6	GARAŻ	17,39
-----	-------	-------



PIĘTRO wariant 2

NR	POMIESZCZENIE	POW.UŻ.M ²
2/1	KORYTARZ	8,96
2/2	POKOJ	8,47
2/3	GARDEROBA	4,23
2/4	POKOJ	13,97
2/5	ŁAZIENKA	8,93
2/6	SYPIALNIA	11,08
S	SCHODY	1,40



PIĘTRO wariant 3

NR	POMIESZCZENIE	POW.UŻ.M ²
2/1	KORYTARZ	7,32
2/2	POKOJ	9,41
2/3	ŁAZIENKA	4,61
2/4	POKOJ	12,60
2/5	ŁAZIENKA	8,25
2/6	SYPIALNIA	13,43
S	SCHODY	1,40

UWAGA:

- niniejsza oferta nie stanowi oferty w rozumieniu Kodeksu Cywilnego, a dane w niej zawarte mają jedynie charakter informacyjny i mogą ulec zmianie;
- powierzchnie podano nie uwzględniając tynków wg PN-70/B-02365;
- wizualizacje przedstawiają ogólny charakter zabudowy;
- projekt chroniony prawem autorskim Dz.U.nr24 z 23lutego 1994r. poz.83, wszelkie zmiany, powielanie, wykorzystywanie bez zgody autora zabronione!



CAMPO Grabińscy s.j.

www.campo-domy.pl

tel.+48 570 840 840

pracownia architektury

www.anmar.bialystok.pl