

typ 1-Pa

10.

POWIERZCHNIA UŻYTKOWA:

99,49m<sup>2</sup>

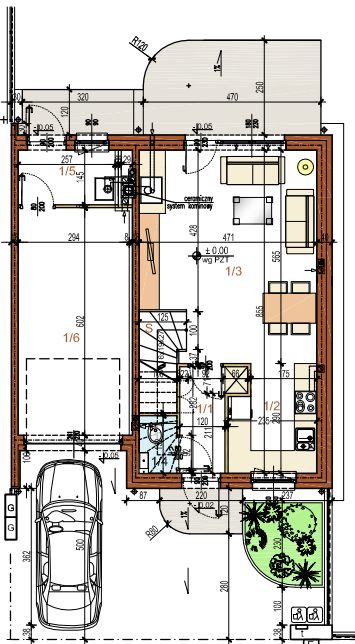
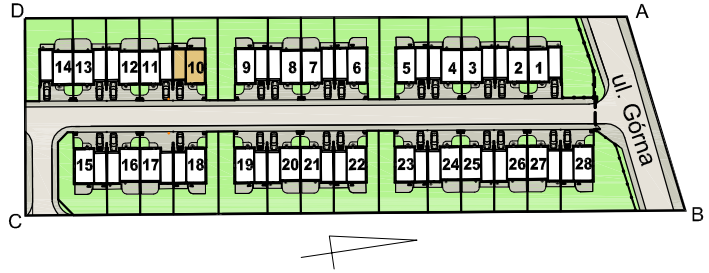
z garażem: 116,88m<sup>2</sup>

# Osiedle Zielony Zakątek

Grabówka budynek nr 10



powierzchnia działki: 242m<sup>2</sup>  
powierzchnia ogródka: 128,58m<sup>2</sup>



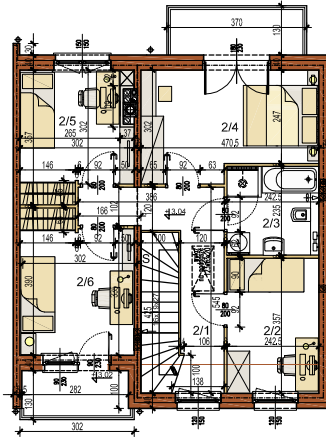
### PARTER

NR	POMIESZCZENIE	POW. UŻ. M <sup>2</sup>
1/1	WIĄTRÓLAP	3,65
1/2	KUCHNIA	6,13
1/3	SALON+JADALNIA	24,64
1/4	WC	1,44
S	SCHODY	2,88
1/5	POM. GOSPOD.	42,33

1/6	GARAŻ	17,39
-----	-------	-------

$\Sigma = 42,33 + 57,16 = 99,49m^2$   
z garażem **116,88m<sup>2</sup>**

Pomiaru powierzchni dokonano zgodnie z Polską Normą PN-ISO 9836  
Obmiar powierzchni został wykonany w świetle ścian wyprawionych  
- z tynkami (1,5cm).

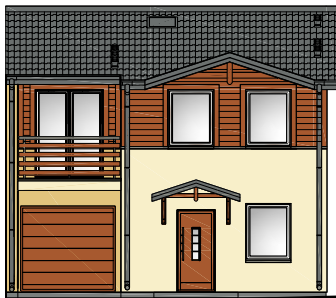


### PIĘTRO

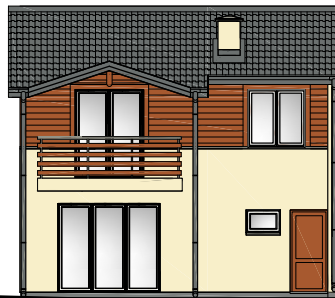
NR	POMIESZCZENIE	POW. UŻ. M <sup>2</sup>
2/1	KORYTARZ	9,16
2/2	POKOJ	8,47
2/3	ŁAZIENKA	5,55
2/4	SYPIALNIA	12,60
2/5	POKOJ	9,29
2/6	POKOJ	10,69
S	SCHODY	1,40
		57,16

Pomiaru powierzchni dokonano zgodnie z Polską Normą PN-ISO 9836  
Obmiar powierzchni został wykonany w świetle ścian wyprawionych  
- z tynkami (1,5cm).

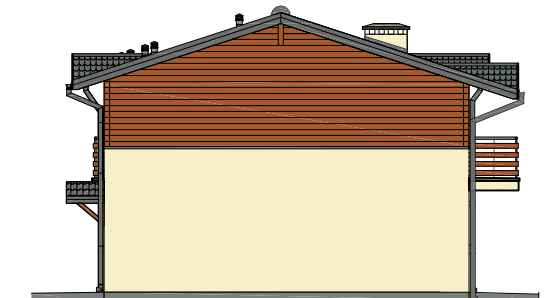
OZNACZENIA:



ELEWACJA FRONTOWA



ELEWACJA OD STRONY OGRODU



ELEWACJA BOCZNA

**UWAGA:**

- niniejsza oferta nie stanowi oferty w rozumieniu Kodeksu Cywilnego, a dane w niej zawarte mają jedynie charakter informacyjny i mogą ulec zmianie;
- powierzchnie podano uwzględniając tynki- zgodnie z Polską Normą PN-ISO 9836;
- wizualizacje przedstawiają ogólny charakter zabudowy;
- projekt chroniony prawem autorskim Dz.U.nr24 z 23lutego 1994r. poz.83, wszelkie zmiany, powielanie, wykorzystywanie bez zgody autora zabronione !



**Zielony Zakątek**



**CAMPO Grabińscy s.j.**

[www.campo-domy.pl](http://www.campo-domy.pl) |

tel. +48 570 840 840

pracownia architektury

[www.anmar.bialystok.pl](http://www.anmar.bialystok.pl)

typ 1-Pa

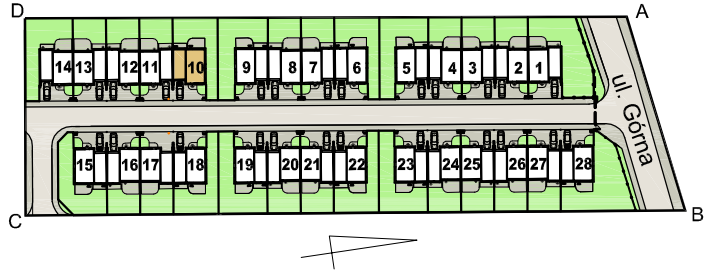
POWIERZCHNIA UŻYTKOWA:  
**10. 99,49m<sup>2</sup>**

z garażem: 116,88m<sup>2</sup>

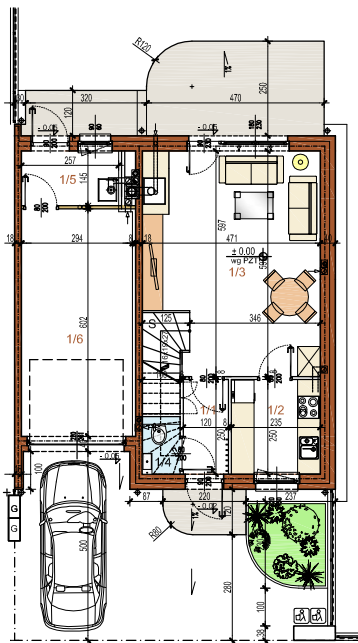
**Osiedle Zielony Zakątek**  
Grabówka budynek nr 10



powierzchnia działki: 208m<sup>2</sup>  
powierzchnia ogródka: 128,58m<sup>2</sup>



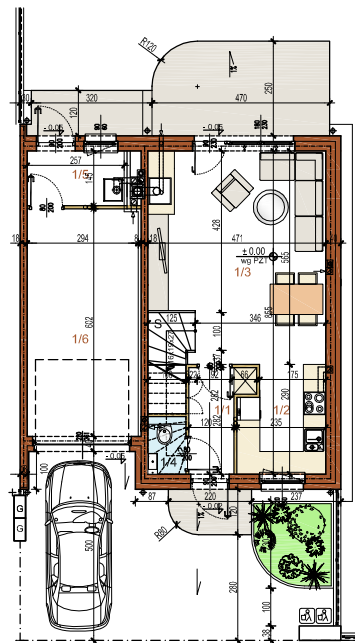
**INNE WARIANTY LOKALIZACJI ŚCIAN DZIAŁOWYCH I ARANŻACJI WNĘTRZ**



**PARTER wariant 2**

NR	POMIESZCZENIE	POW.UZ M <sup>2</sup>
1/1	WIATROLAP	2,87
1/2	KUCHNIA	5,73
1/3	SALON+JADALNIA	25,71
1/4	WC	1,44
S	SCHODY	2,88
1/5	POM. GOSPOD.	3,59

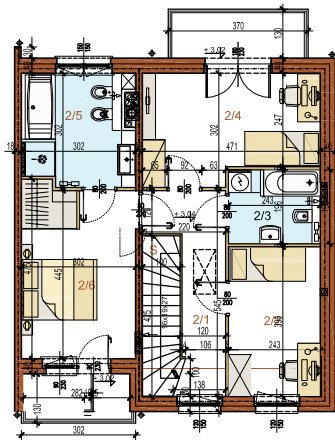
1/6	GARAŻ	17,39
-----	-------	-------



**PARTER wariant 3**

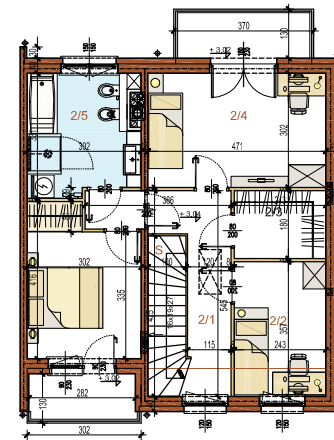
NR	POMIESZCZENIE	POW.UZ M <sup>2</sup>
1/1	WIATROLAP	3,65
1/2	KUCHNIA	6,16
1/3	SALON+JADALNIA	24,57
1/4	WC	1,44
S	SCHODY	2,88
1/5	POM. GOSPOD.	3,59

1/6	GARAŻ	17,39
-----	-------	-------



**PIĘTRO wariant 2**

NR	POMIESZCZENIE	POW.UZ M <sup>2</sup>
2/1	KORYTARZ	7,32
2/2	POKÓJ	8,47
2/3	ŁAZIENKA	4,23
2/4	POKÓJ	13,97
2/5	ŁAZIENKA	8,25
2/6	SYPIALNIA	13,43
S	SCHODY	1,40



**PIĘTRO wariant 3**

NR	POMIESZCZENIE	POW.UZ M <sup>2</sup>
2/1	KORYTARZ	8,96
2/2	POKÓJ	8,47
2/3	GARDEROBA	4,23
2/4	POKÓJ	13,97
2/5	ŁAZIENKA	8,93
2/6	SYPIALNIA	11,08
S	SCHODY	1,40

**UWAGA:**

- niniejsza oferta nie stanowi oferty w rozumieniu Kodeksu Cywilnego, a dane w niej zawarte mają jedynie charakter informacyjny i mogą ulec zmianie;
- powierzchnie podano nie uwzględniając tynków wg PN-70/B-02365;
- wizualizacje przedstawiają ogólny charakter zabudowy;
- projekt chroniony prawem autorskim Dz.U.nr24 z 23lutego 1994r. poz.83, wszelkie zmiany, powielanie, wykorzystywanie bez zgody autora zabronione !



**CAMPO Grabińscy s.j.**

**www.campo-domy.pl | tel.+48 570 840 840**

pracownia architektury

www.anmar.bialystok.pl