

typ 2-Pb

14.

POWIERZCHNIA UŻYTKOWA:

98,59m²

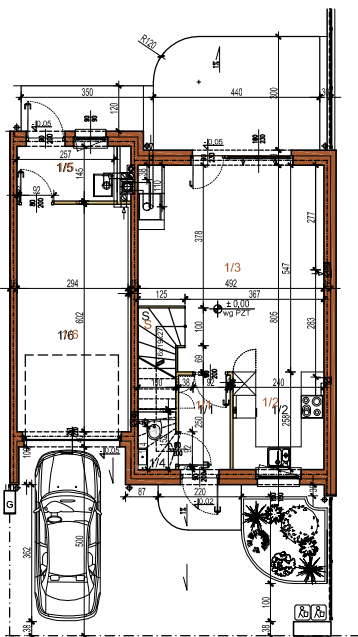
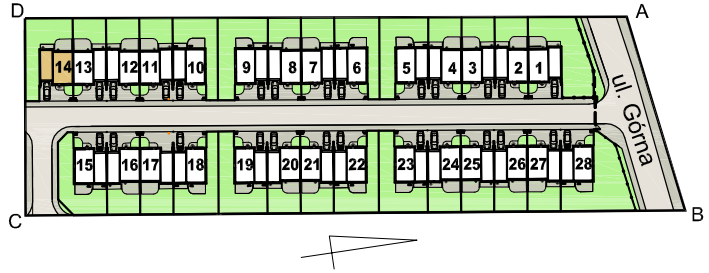
z garażem: 115,98m²

Osiedle Zielony Zakątek

Grabówka budynek nr 14



powierzchnia działki: 260m²
powierzchnia ogródka: 146,27m²



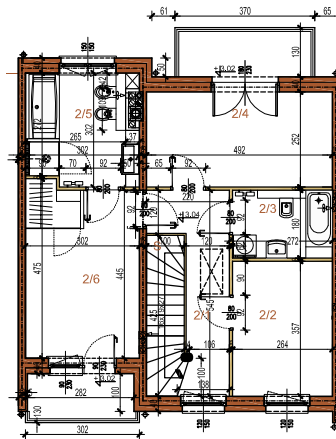
PARTER

NR	POMIESZCZENIE	POW.UŻ.M ²
1/1	WIĄTRÓLAP	3,28
1/2	KUCHNIA	6,04
1/3	SALON+JADALNIA	24,65
1/4	WC	1,44
S	SCHODY	2,88
1/5	POM. GOSPOD.	3,59
		41,88

1/6 GARAŻ 17,39

$\Sigma = 41,88 + 56,71 = 98,59m^2$
z garażem **115,98m²**

Pomiaru powierzchni dokonano zgodnie z Polską Normą PN-ISO 9836
Obmiar powierzchni został wykonany w świetle ścian wyprawionych
- z tynkami (1,5cm).



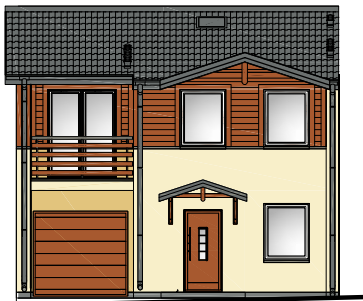
PIĘTRO

NR	POMIESZCZENIE	POW.UŻ.M ²
2/1	KORYTARZ	7,52
2/2	POKÓJ	9,23
2/3	ŁAZIENKA	4,61
2/4	POKÓJ	12,17
2/5	ŁAZIENKA	8,24
2/6	SYPIALNIA	13,54
S	SCHODY	1,40
		56,71

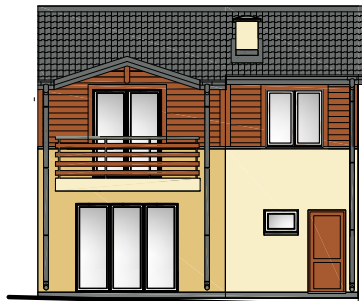
Pomiaru powierzchni dokonano zgodnie z Polską Normą PN-ISO 9836
Obmiar powierzchni został wykonany w świetle ścian wyprawionych
- z tynkami (1,5cm).

OZNACZENIA:

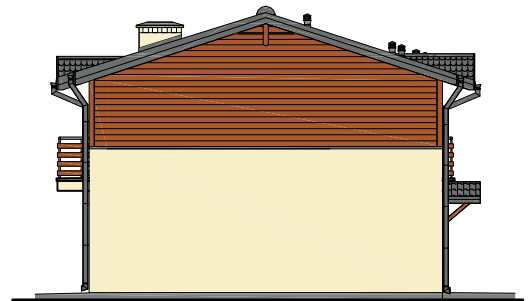
- ściany konstrukcyjne
- ściany działowe



ELEWACJA FRONTOWA



ELEWACJA OD STRONY OGRODU



ELEWACJA BOCZNA

UWAGA:

- niniejsza oferta nie stanowi oferty w rozumieniu Kodeksu Cywilnego, a dane w niej zawarte mają jedynie charakter informacyjny i mogą ulec zmianie;
- powierzchnie podano uwzględniając tynki- zgodnie z Polską Normą PN-ISO 9836;
- wizualizacje przedstawiają ogólny charakter zabudowy;
- projekt chroniony prawem autorskim Dz.U.nr24 z 23lutego 1994r. poz.83, wszelkie zmiany, powielanie, wykorzystywanie bez zgody autora zabronione !



Zielony Zakątek



CAMPO Grabińscy s.j.

www.campo-domy.pl | tel.+48 570 840 840

pracownia architektury

www.anmar.bialystok.pl

typ 2-Pb

14.

POWIERZCHNIA UŻYTKOWA:

98,59m²

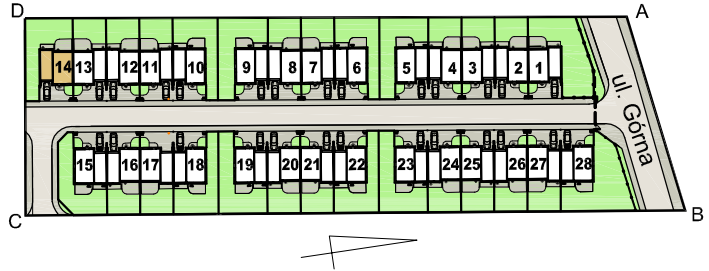
z garażem: 115,98m²

Osiedle Zielony Zakątek

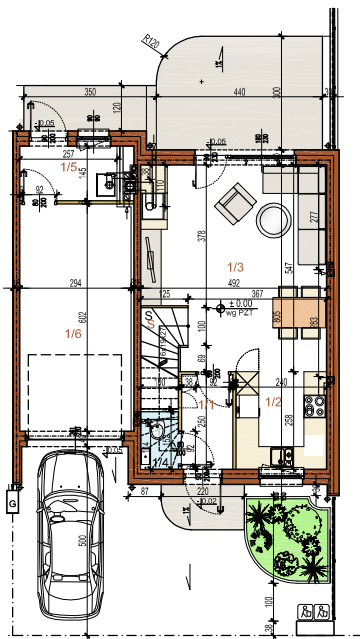
Grabówka budynek nr 14



powierzchnia działki: 223m²
powierzchnia ogródka: 146,27m²



INNE WARIANTY LOKALIZACJI ŚCIAN DZIAŁOWYCH I ARANŻACJI WNĘTRZ

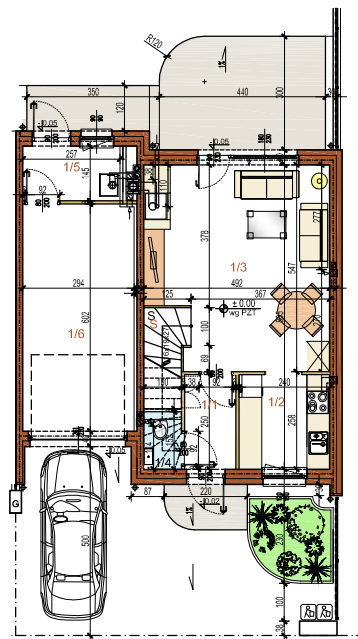


PARTER wariant 2

NR	POMIESZCZENIE	POW. UŻ. M ²
1/1	WIATROLAP	3,28
1/2	KUCHNIA	6,07
1/3	SALON + JADALNIA	24,57
1/4	WC	1,44
S	SCHODY	2,88
1/5	POM. GOSPOD.	3,59

1/6	GARAŻ	17,39
-----	-------	-------

PARTER wariant 2

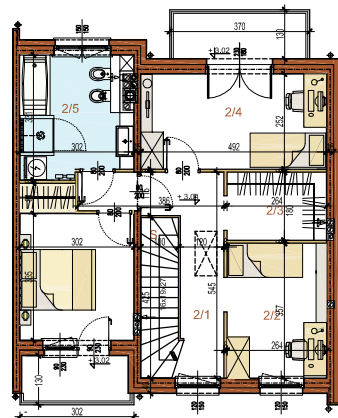


PARTER wariant 3

NR	POMIESZCZENIE	POW. UŻ. M ²
1/1	WIATROLAP	3,28
1/2	KUCHNIA	5,85
1/3	SALON + JADALNIA	24,54
1/4	WC	1,44
S	SCHODY	2,88
1/5	POM. GOSPOD.	3,59

1/6	GARAŻ	17,39
-----	-------	-------

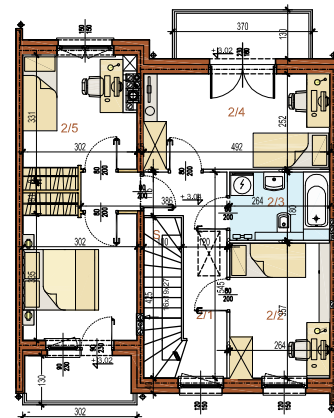
PARTER wariant 3



PIĘTRO wariant 2

NR	POMIESZCZENIE	POW. UŻ. M ²
2/1	KORYTARZ	8,94
2/2	POKÓJ	9,23
2/3	GARDEROBA	4,61
2/4	POKÓJ	12,17
2/5	ŁAZIENKA	8,93
2/6	SYPIALNIA	11,08
S	SCHODY	1,40

PIĘTRO wariant 2



PIĘTRO wariant 3

NR	POMIESZCZENIE	POW. UŻ. M ²
2/1	KORYTARZ	9,16
2/2	POKÓJ	9,23
2/3	ŁAZIENKA	4,61
2/4	POKÓJ	12,17
2/5	POKÓJ	9,29
2/6	SYPIALNIA	10,69
S	SCHODY	1,40

PIĘTRO wariant 3

UWAGA:

- niniejsza oferta nie stanowi oferty w rozumieniu Kodeksu Cywilnego, a dane w niej zawarte mają jedynie charakter informacyjny i mogą ulec zmianie;
- powierzchnie podano uwzględniając tynki- zgodnie z Polską Normą PN-ISO 9836;
- wizualizacje przedstawiają ogólny charakter zabudowy;
- projekt chroniony prawem autorskim Dz.U.nr24 z 23lutego 1994r. poz.83, wszelkie zmiany, powielanie, wykorzystywanie bez zgody autora zabronione !



CAMPO Grabińscy s.j.

www.campo-domy.pl

tel.+48 570 840 840

pracownia architektury

www.anmar.bialystok.pl