

typ 1-L

9.

POWIERZCHNIA UŻYTKOWA:

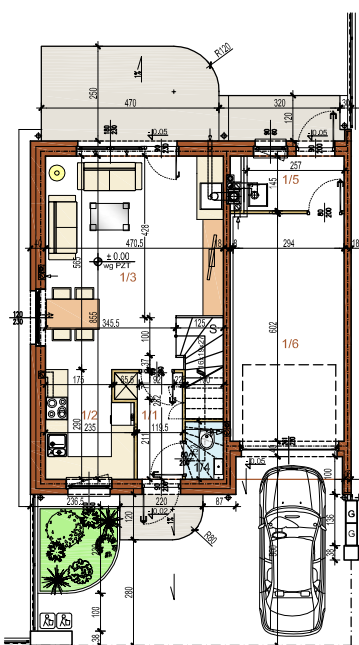
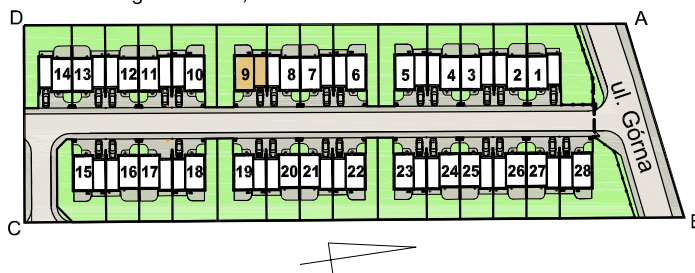
99,66m²z garażem: 117,05m²

Osiedle Zielony Zakątek

Grabówka budynek nr 9



powierzchnia działki: 269m²
powierzchnia ogródka: 155,41m²



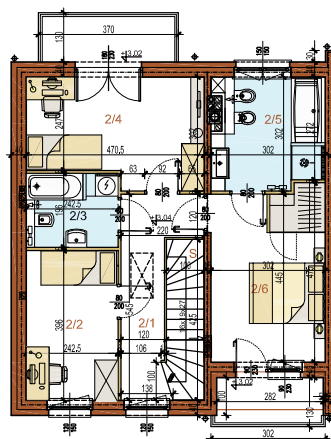
PARTER wariant 1

| NR | POMIESZCZENIE | POW. UŻ. M ² |
|-----|----------------|-------------------------|
| 1/1 | WIATROLAP | 3,65 |
| 1/2 | KUCHNIA | 6,13 |
| 1/3 | SALON+JADALNIA | 24,64 |
| 1/4 | WC | 1,44 |
| S | SCHODY | 2,88 |
| 1/5 | POM. GOSPOD. | 3,59 |
| | | 42,33 |

| | | |
|-----|-------|-------|
| 1/6 | GARAŻ | 17,39 |
|-----|-------|-------|

$\Sigma = 42,33 + 17,39 = 99,66m^2$
z garażem **117,05m²**

Pomiaru powierzchni dokonano zgodnie z Polską Normą PN-ISO 9836
Obmiar powierzchni został wykonany w świetle ścian wyprawionych
- z tynkami (1,5cm).

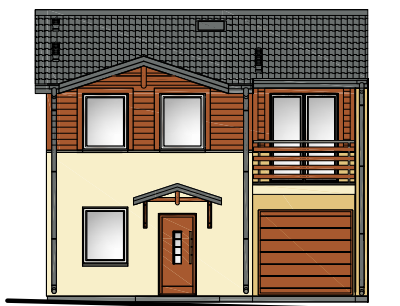
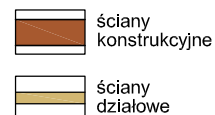


PIĘTRO wariant 1

| NR | POMIESZCZENIE | POW. UŻ. M ² |
|-----|---------------|-------------------------|
| 2/1 | KORYTARZ | 7,52 |
| 2/2 | POKÓJ | 9,41 |
| 2/3 | ŁAZIENKA | 4,61 |
| 2/4 | POKÓJ | 12,60 |
| 2/5 | ŁAZIENKA | 8,25 |
| 2/6 | SYPIALNIA | 13,54 |
| S | SCHODY | 1,40 |
| | | 57,33 |

Pomiaru powierzchni dokonano zgodnie z Polską Normą PN-ISO 9836
Obmiar powierzchni został wykonany w świetle ścian wyprawionych
- z tynkami (1,5cm).

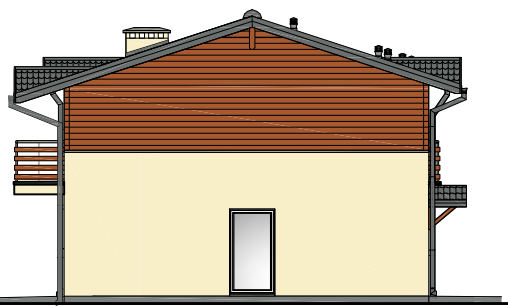
OZNACZENIA:



ELEWACJA FRONTOWA



ELEWACJA OD STRONY OGRODU



ELEWACJA BOCZNA

UWAGA:

- niniejsza oferta nie stanowi oferty w rozumieniu Kodeksu Cywilnego, a dane w niej zawarte mają jedynie charakter informacyjny i mogą ulec zmianie;
- powierzchnie podano nie uwzględniając tynków wg PN-70/B-02365;
- wizualizacje przedstawiają ogólny charakter zabudowy;
- projekt chroniony prawem autorskim Dz.U.nr24 z 23lutego 1994r. poz.83, wszelkie zmiany, powielanie, wykorzystywanie bez zgody autora zabronione!



Zielony Zakątek



CAMPO Grabińscy s.j.

www.campo-domy.pl | tel.+48 570 840 840

pracownia architektury

www.anmar.bialystok.pl

typ 1-L

9.

POWIERZCHNIA UŻYTKOWA:

99,66m²

z garażem: 117,05m²

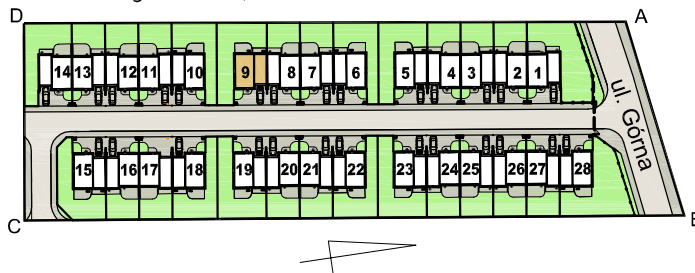
Osiedle Zielony Zakątek

Grabówka

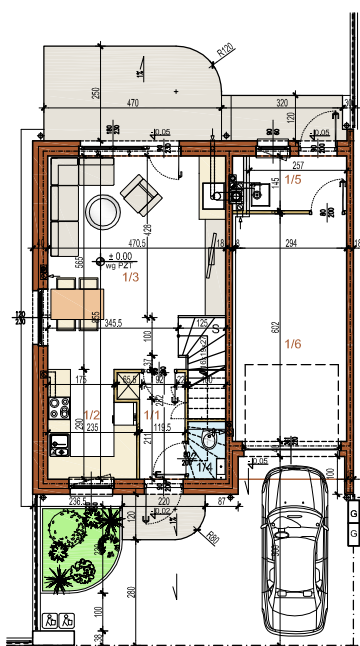
budynek nr 9



powierzchnia działki: 231m²
powierzchnia ogródka: 155,41m²



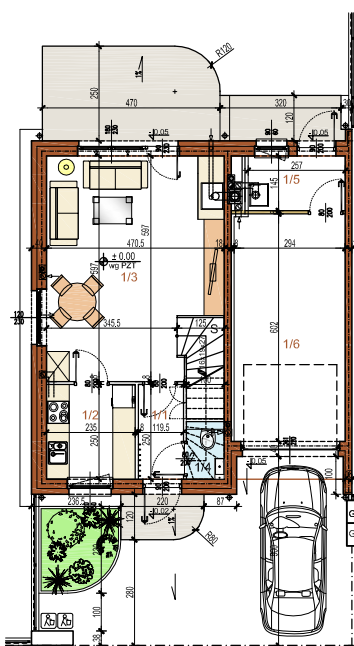
INNE WARIANTY LOKALIZACJI ŚCIAN DZIAŁOWYCH I ARANŻACJI WNĘTRZ



PARTER wariant 2

| NR | POMIESZCZENIE | POW.UZ M ² |
|-----|----------------|-----------------------|
| 1/1 | WIATROLAP | 3,65 |
| 1/2 | KUCHNIA | 6,16 |
| 1/3 | SALON-JADALNIA | 24,57 |
| 1/4 | WC | 1,44 |
| S | SCHODY | 2,88 |
| 1/5 | POM. GOSPOD. | 3,59 |

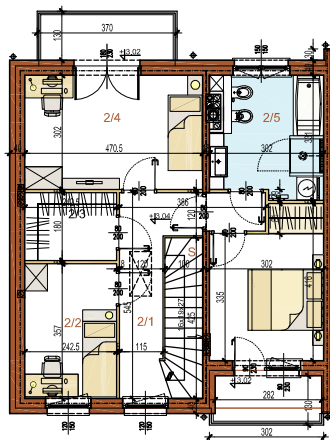
| | | |
|-----|-------|-------|
| 1/6 | GARAŻ | 17,39 |
|-----|-------|-------|



PARTER wariant 3

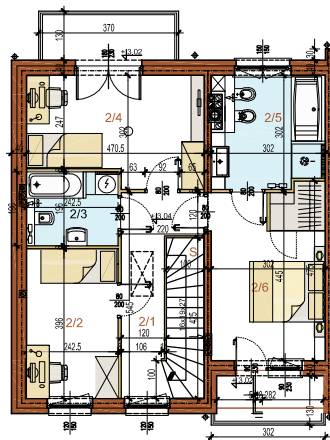
| NR | POMIESZCZENIE | POW.UZ M ² |
|-----|----------------|-----------------------|
| 1/1 | WIATROLAP | 2,87 |
| 1/2 | KUCHNIA | 5,73 |
| 1/3 | SALON-JADALNIA | 25,71 |
| 1/4 | WC | 1,44 |
| S | SCHODY | 2,88 |
| 1/5 | POM. GOSPOD. | 3,59 |

| | | |
|-----|-------|-------|
| 1/6 | GARAŻ | 17,39 |
|-----|-------|-------|



PIĘTRO wariant 2

| NR | POMIESZCZENIE | POW.UZ M ² |
|-----|---------------|-----------------------|
| 2/1 | KORYTARZ | 8,96 |
| 2/2 | POKÓJ | 8,47 |
| 2/3 | GARDEROBA | 4,23 |
| 2/4 | POKÓJ | 13,97 |
| 2/5 | ŁAZIENKA | 8,93 |
| 2/6 | SYPIALNIA | 11,08 |
| S | SCHODY | 1,40 |

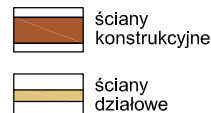


PIĘTRO wariant 3

| NR | POMIESZCZENIE | POW.UZ M ² |
|-----|---------------|-----------------------|
| 2/1 | KORYTARZ | 7,32 |
| 2/2 | POKÓJ | 9,41 |
| 2/3 | ŁAZIENKA | 4,61 |
| 2/4 | POKÓJ | 12,60 |
| 2/5 | ŁAZIENKA | 8,25 |
| 2/6 | SYPIALNIA | 13,43 |
| S | SCHODY | 1,40 |

UWAGA:

- niniejsza oferta nie stanowi oferty w rozumieniu Kodeksu Cywilnego, a dane w niej zawarte mają jedynie charakter informacyjny i mogą ulec zmianie;
- powierzchnie podano nie uwzględniając tynków wg PN-70/B-02365;
- wizualizacje przedstawiają ogólny charakter zabudowy;
- projekt chroniony prawem autorskim Dz.U.nr24 z 23lutego 1994r. poz.83, wszelkie zmiany, powielanie, wykorzystywanie bez zgody autora zabronione !



CAMPO Grabińscy s.j.

www.campo-domy.pl | tel.+48 570 840 840

pracownia architektury

www.anmar.bialystok.pl