



**campo**  
Grabińscy s.j.

"CAMPO" GRABIŃSCY s.j.  
16-010 Wasilków, ul. Grodzieńska 35  
www.campo-domy.pl  
biuro@campo-domy.pl



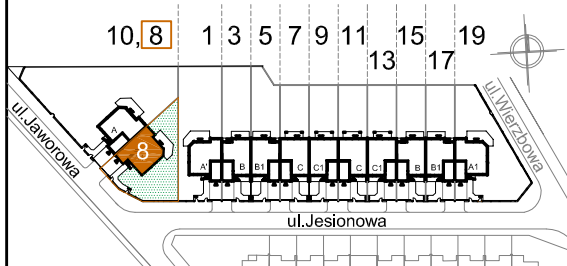
8.

POWIERZCHNIA UŻYTKOWA:

186,30m<sup>2</sup>

**Osiedle Leśne II**  
Wasilków, ul. Jaworowa

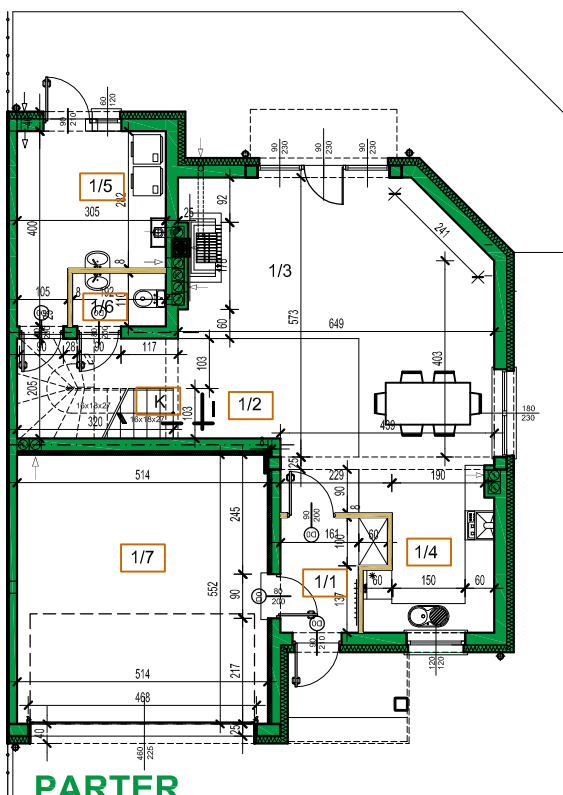
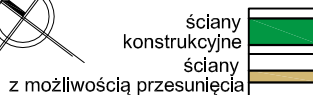
budynek nr 8  
typ budynku A1



- UWAGA:
- niniejsza oferta nie stanowi oferty w rozumieniu Kodeksu Cywilnego, a dane w niej zawarte mają jedynie charakter informacyjny i mogą ulec zmianie;
  - wizualizacje przedstawiają ogólny charakter zabudowy;
  - projekt chroniony prawem autorskim Dz.U.nr24 z 23lutego 1994r. poz.83, wszelkie zmiany, powielanie, wykorzystywanie bez zgody autora zabronione!

| ZESTAWIENIE POWIERZCHNI: |                                       |
|--------------------------|---------------------------------------|
| POW. UŻYTKOWA MIESZKANIA | 67,34 + 90,91 = 158,25 m <sup>2</sup> |
| POW. UŻYTKOWA GARAŻU     | 28,05 m <sup>2</sup>                  |
| POWIERZCHNIA DZIAŁKI     | 424,30 m <sup>2</sup>                 |
| POWIERZCHNIA OGRÓDKA     | 247,45 m <sup>2</sup>                 |

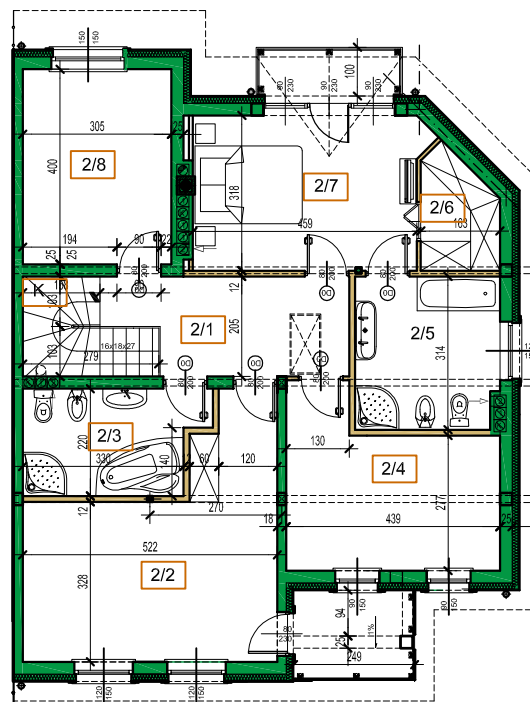
OZNACZENIA:



### PARTER

| NR  | POMIESZCZENIE       | POW.M <sup>2</sup> | POSADZKA |
|-----|---------------------|--------------------|----------|
| 1/1 | WIATROŁAP           | 4,26               | GRES     |
| 1/2 | HALL                | 13,28              | TERAKOTA |
| 1/3 | POKÓJ + JADALNIA    | 26,15              | MOZAIKA  |
| 1/4 | KUCHNIA             | 8,80               | TERAKOTA |
| 1/5 | KOTŁOWNIA + pralnia | 9,62               | TERAKOTA |
| 1/6 | W.C                 | 2,02               | TERAKOTA |
| K   | KL.SCHODOWA         | 3,21               | TERAKOTA |
| 1/7 | GARAŻ               | 28,05              | GRES     |
|     |                     | 95,39              |          |

Pomiaru powierzchni dokonano zgodnie z Polską Normą PN-ISO 9836  
Obmiar powierzchni został wykonany w świetle ścian wyprawionych  
- z tynkami (1,5cm).



### PIĘTRO

| NR  | POMIESZCZENIE | POW.M <sup>2</sup> | POSADZKA |
|-----|---------------|--------------------|----------|
| 2/1 | KORYTARZ      | 9,06               | MOZAIKA  |
| 2/2 | POKÓJ         | 20,42              | MOZAIKA  |
| 2/3 | ŁAZIENKA      | 7,55               | TERAKOTA |
| 2/4 | POKÓJ         | 13,36              | MOZAIKA  |
| 2/5 | ŁAZIENKA      | 8,98               | TERAKOTA |
| 2/6 | GARDEROBA     | 3,42               | MOZAIKA  |
| 2/7 | POKÓJ         | 14,56              | MOZAIKA  |
| 2/8 | POKÓJ         | 11,98              | MOZAIKA  |
| K   | SCHODY        | 1,58               | MOZAIKA  |
|     |               | 90,91              |          |

Pomiaru powierzchni dokonano zgodnie z Polską Normą PN-ISO 9836  
Obmiar powierzchni został wykonany w świetle ścian wyprawionych  
- z tynkami (1,5cm).



CAMPO Grabińscy s.j.

www.campo-domy.pl | tel.+48.570.840.840

pracownia architektury

www.anmar.bialystok.pl