



CAMPO
Grabińscy s.j.

"CAMPO" GRABIŃSCY s.j.
16-010 Wasilków, ul.Grodzieńska 35
www.campo-domy.pl
biuro@campo-domy.pl



11.

POWIERZCHNIA UŻYTKOWA:

169,95m²

Osiedle Leśne II
Wasilków, ul.Jesionowa

budynek nr 11
typ budynku C

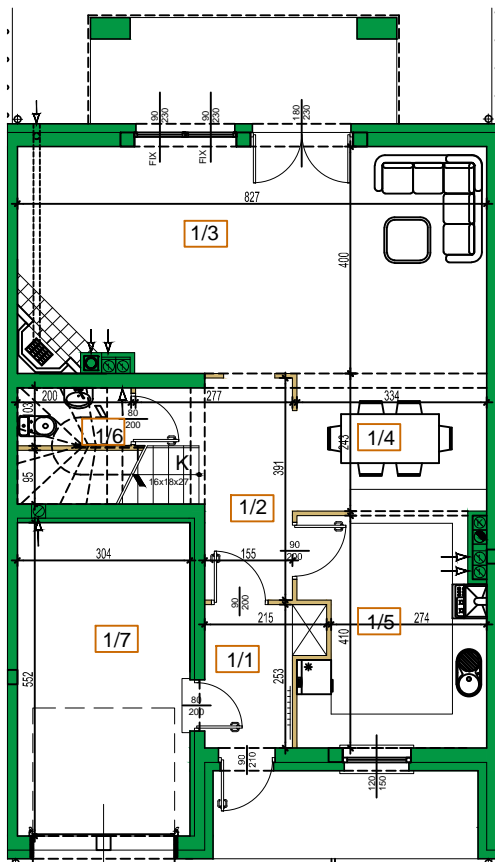
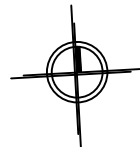


UWAGA:

- niniejsza oferta nie stanowi oferty w rozumieniu Kodeksu Cywilnego, a dane w niej zawarte mają jedynie charakter informacyjny i mogą ulec zmianie;
- powierzchnie podano nie uwzględniając tynków wg PN-70/B-02365;
- wizualizacje przedstawiają ogólny charakter zabudowy;
- projekt chroniony prawem autorskim Dz.U.nr24 z 23lutego 1994r. poz.83, wszelkie zmiany, powielanie, wykorzystywanie bez zgody autora zabronione !

ZESTAWIENIE POWIERZCHNI:

POW. UŻYTKOWA MIESZKANIA	69,05 + 84,12 = 153,17 m ²
POW. UŻYTKOWA GARAŻU	16,78 m ²
POWIERZCHNIA DZIAŁKI	300,00 m ²
POWIERZCHNIA OGRÓDKA	138,81 m ²

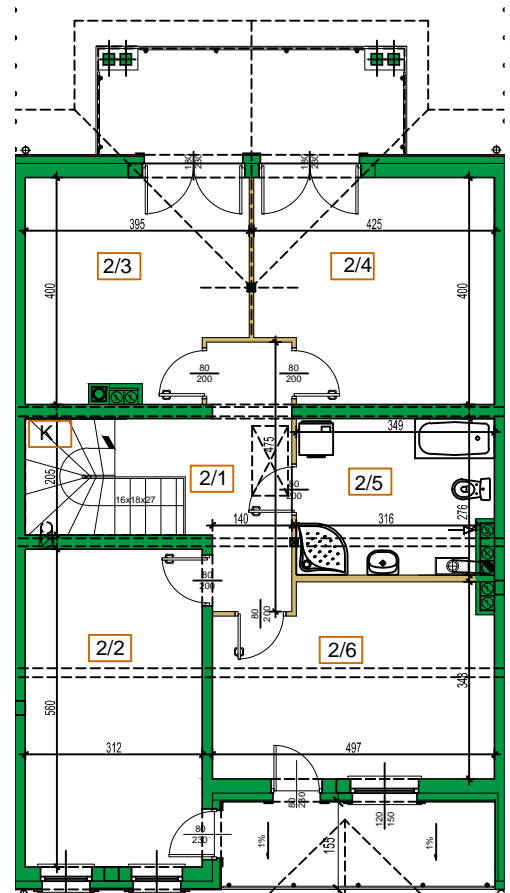


PIĘTRO

NR	POMIESZCZENIE	POW.M ²
2/1	KORYTARZ	9.03
2/2	POKÓJ	17.47
2/3	POKÓJ	14.45
2/4	POKÓJ	16.08
2/5	ŁAZIENKA	9.29
2/6	POKÓJ	16.18
K	SCHODY	1.62
		84.12

PARTER

NR	POMIESZCZENIE	POW.M ²
1/1	WIATROLAP	3.45
1/2	HALL	7.40
1/3	POKÓJ DZIENNY	31.98
1/4	JADALNIA	8.24
1/5	KUCHNIA	12.65
1/6	W.C	2.05
K	KL.SCHODOWA	3.28
		69.05
1/7	GARAŻ	16.78
		85.83



PIĘTRO

OZNACZENIA:

ściany konstrukcyjne ściany z możliwością przesunięcia



CAMPO Grabińscy s.j.

www.campo-domy.pl

tel.+48.570.840.840

pracownia architektury

www.anmar.bialystok.pl