



**campo**  
Grabińscy s.j.

"CAMPO" GRABIŃSCY s.j.  
16-010 Wasilków, ul. Grodzieńska 35  
www.campo-domy.pl  
biuro@campo-domy.pl



15.

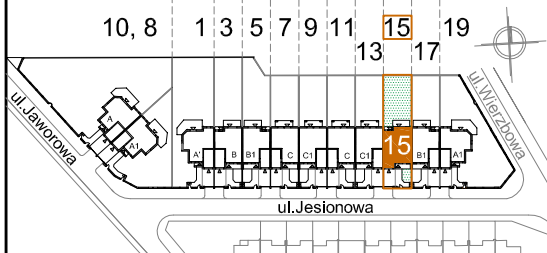
POWIERZCHNIA UŻYTKOWA:

165,97m<sup>2</sup>

Osiedle Leśne II  
Wasilków, ul. Jesionowa

budynek nr 15

typ budynku B



UWAGA:

- niniejsza oferta nie stanowi oferty w rozumieniu Kodeksu Cywilnego, a dane w niej zawarte mają jedynie charakter informacyjny i mogą ulec zmianie;
- powierzchnie podane nie uwzględniają tynków wg PN-70/B-02365;
- wizualizacje przedstawiają ogólny charakter zabudowy;
- projekt chroniony prawem autorskim Dz.U.nr24 z 23lutego 1994r. poz.83, wszelkie zmiany, powielanie, wykorzystywanie bez zgody autora zabronione!

ZESTAWIENIE POWIERZCHNI:

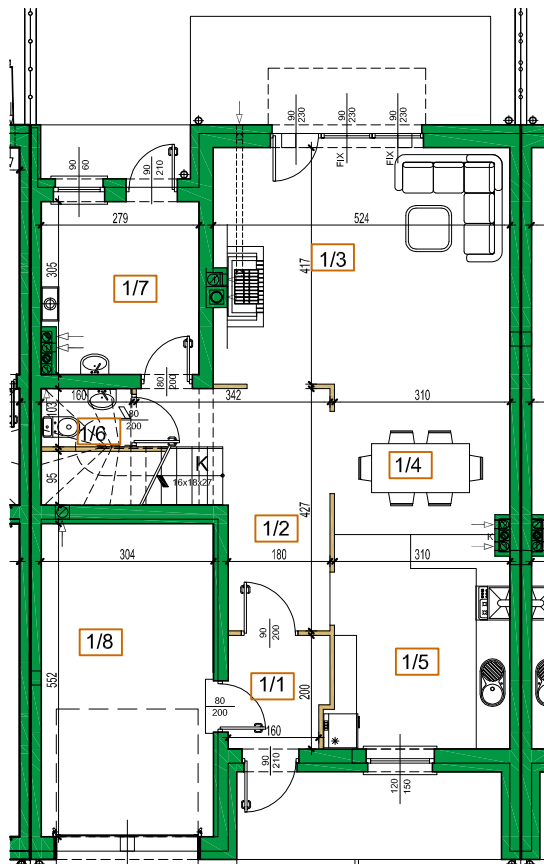
POW. UŻYTKOWA MIESZKANIA	67,49 + 81,70 = 149,19 m <sup>2</sup>
POW. UŻYTKOWA GARAŻU	16,78 m <sup>2</sup>
POWIERZCHNIA DZIAŁKI	300,10 m <sup>2</sup>
POWIERZCHNIA OGRÓDKA	138,96 m <sup>2</sup>

PIĘTRO

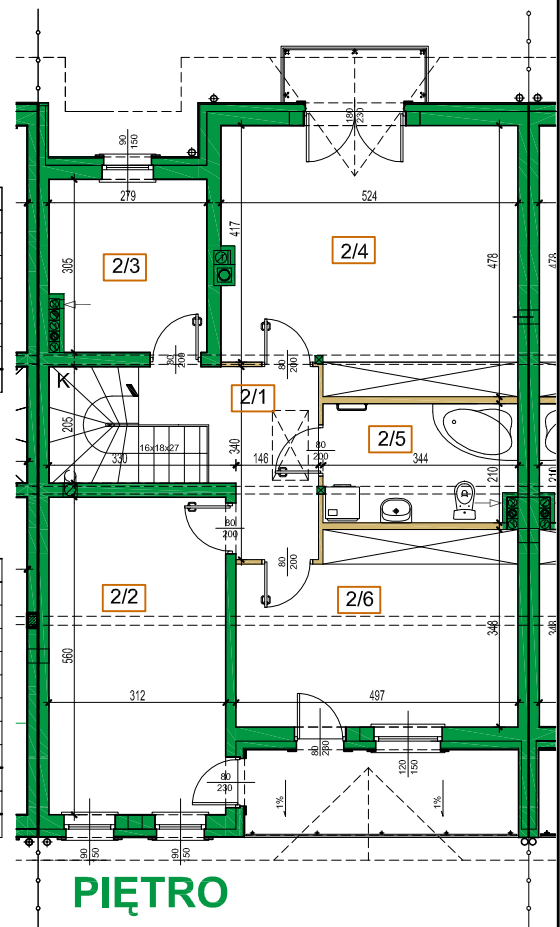
NR	POMIESZCZENIE	POW.M <sup>2</sup>
2/1	KORYTARZ	7.23
2/2	POKÓJ	17.47
2/3	POKÓJ	8.21
2/4	POKÓJ	23.75
2/5	ŁAZIENKA	7.07
2/6	POKÓJ	16.35
K	SCHODY	1.62
		81.70

PARTER

NR	POMIESZCZENIE	POW.M <sup>2</sup>
1/1	WIATROLAP	3.43
1/2	HALL	9.42
1/3	POKÓJ DZIENNY	21.64
1/4	JADALNIA	8.10
1/5	KUCHNIA	11.73
1/6	W.C	1.63
1/7	KOTŁOWNIA+PRALNIA	8.26
K	KL.SCHODOWA	3.28
		67.49
1/8	GARAŻ	16.78
		84.27



PARTER



PIĘTRO

OZNACZENIA:

ściany konstrukcyjne  ściany z możliwością przesunięcia 



CAMPO Grabińscy s.j.

www.campo-domy.pl | tel.+48.570.840.840

pracownia architektury

www.anmar.bialystok.pl



**campo**  
Grabińscy s.j.

"CAMPO" GRABIŃSCY s.j.  
16-010 Wasilków, ul. Grodzieńska 35  
www.campo-domy.pl  
biuro@campo-domy.pl



15.

POWIERZCHNIA UŻYTKOWA:

163,82m<sup>2</sup>

**Osiedle Leśne II** budynki nr 3,15  
Wasilków, ul. Jesionowa typ budynku B

### PIĘTRO - wariant aranżacji 1:

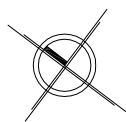
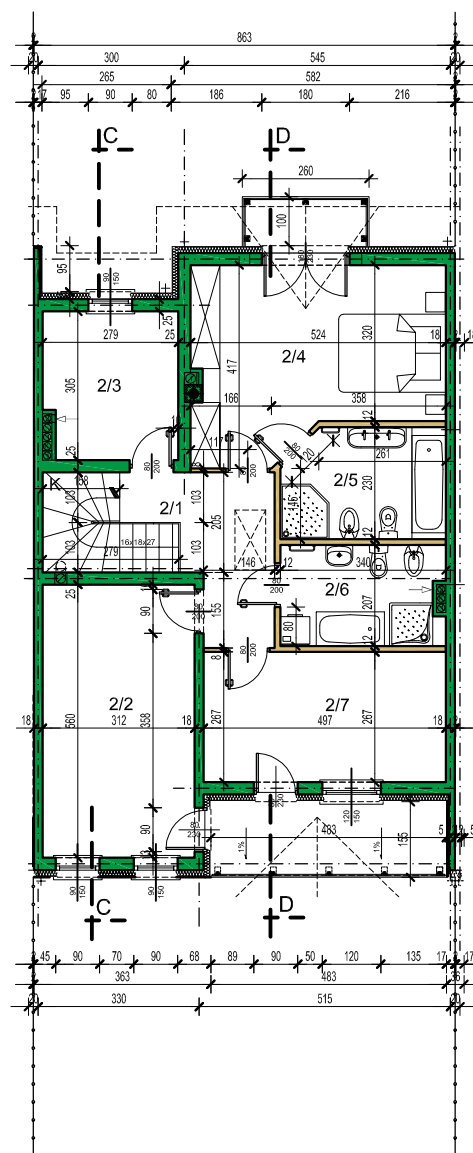


#### UWAGA:

- niniejsza oferta nie stanowi oferty w rozumieniu Kodeksu Cywilnego, a dane w niej zawarte mają jedynie charakter informacyjny i mogą ulec zmianie;
- wizualizacje przedstawiają ogólny charakter zabudowy;
- projekt chroniony prawem autorskim Dz.U.nr24 z 23lutego 1994r. poz.83, wszelkie zmiany, powielanie, wykorzystywanie bez zgody autora zabronione !

NR	POMIESZCZENIE	POW.M <sup>2</sup>	POSADZKA
2/1	KORYTARZ	7.29	MOZAIKA
2/2	POKÓJ	17.21	MOZAIKA
2/3	POKÓJ	8.04	MOZAIKA
2/4	POKÓJ	18.39	MOZAIKA
2/5	ŁAZIENKA	7.30	TERAKOTA
2/6	ŁAZIENKA	6.66	TERAKOTA
2/7	POKÓJ	13.04	MOZAIKA
K	SCHODY	1.62	MOZAIKA
		79.55	

Pomiaru powierzchni dokonano zgodnie z Polską Normą PN-ISO 9836  
Obmiar powierzchni został wykonany w świetle ścian wyprawionych  
- z tynkami (1,5cm).



#### OZNACZENIA:

ściany konstrukcyjne	
ściany z możliwością przesunięcia	



CAMPO Grabińscy s.j.

www.campo-domy.pl | tel.+48.570.840.840

pracownia architektury

www.anmar.bialystok.pl



**CAMPO**  
Grabińscy s.j.

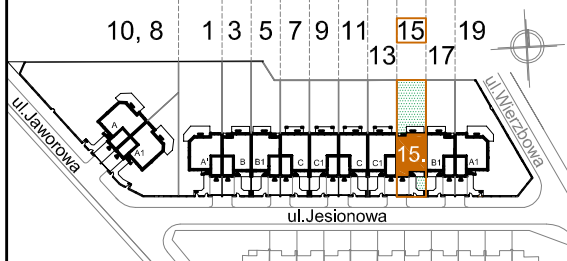
"CAMPO" GRABIŃSCY s.j.  
16-010 Wasilków, ul. Grodzieńska 35  
www.campo-domy.pl  
biuro@campo-domy.pl



**15.** POWIERZCHNIA UŻYTKOWA:  
**163,25m<sup>2</sup>**

**Osiedle Leśne II** budynki nr 3,15  
Wasilków, ul. Jesionowa typ budynku B

### PIĘTRO - wariant aranżacji 2:

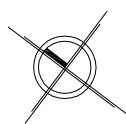
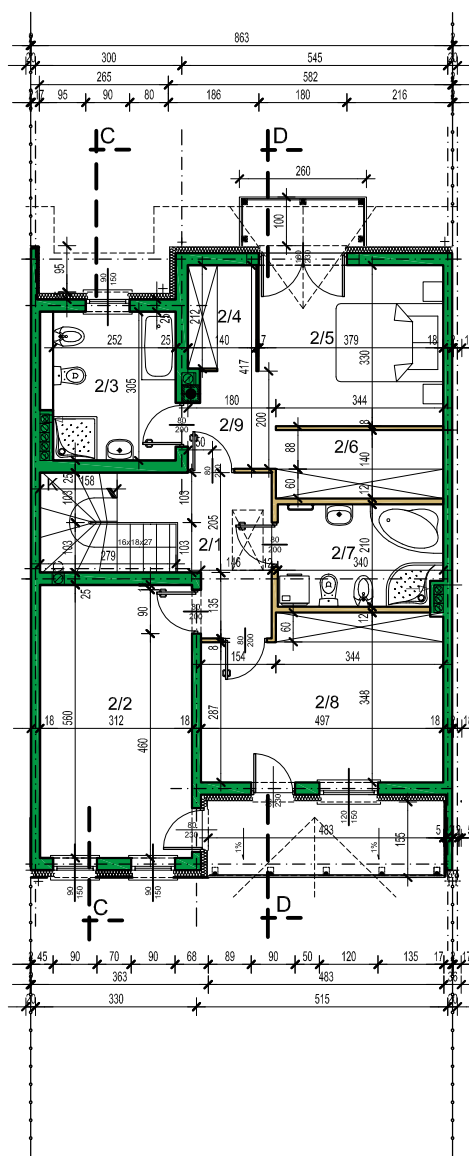


#### UWAGA:

- niniejsza oferta nie stanowi oferty w rozumieniu Kodeksu Cywilnego, a dane w niej zawarte mają jedynie charakter informacyjny i mogą ulec zmianie;
- wizualizacje przedstawiają ogólny charakter zabudowy;
- projekt chroniony prawem autorskim Dz.U. nr 24 z 23 lutego 1994r. poz. 83, wszelkie zmiany, powielanie, wykorzystywanie bez zgody autora zabronione!

NR	POMIESZCZENIE	POW.M <sup>2</sup>	POSADZKA
2/1	KORYTARZ	7,00	MOZAIKA
2/2	POKÓJ	17,21	MOZAIKA
2/3	ŁAZIENKA	7,50	TERAKOTA
2/4	GARDEROBA	2,86	MOZAIKA
2/5	POKÓJ	12,08	MOZAIKA
2/6	GARDEROBA	4,66	MOZAIKA
2/7	ŁAZIENKA	6,91	TERAKOTA
2/8	POKÓJ	16,10	MOZAIKA
2/9	KORYTARZ	3,13	MOZAIKA
K	SCHODY	1,62	MOZAIKA
		78,99	

Pomiaru powierzchni dokonano zgodnie z Polską Normą PN-ISO 9836  
Obmiar powierzchni został wykonany w świetle ścian wyprawionych  
- z tynkami (1,5cm).



#### OZNACZENIA:

ściany konstrukcyjne	
ściany z możliwością przesunięcia	



CAMPO Grabińscy s.j.

www.campo-domy.pl | tel. +48.570.840.840

pracownia architektury

www.anmar.bialystok.pl