



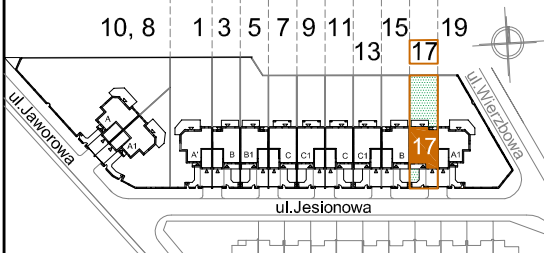
campo
Grabińscy s.j.

"CAMPO" GRABIŃSCY s.j.
16-010 Wasilków, ul.Grodzieńska 35
www.campo-domy.pl
biuro@campo-domy.pl



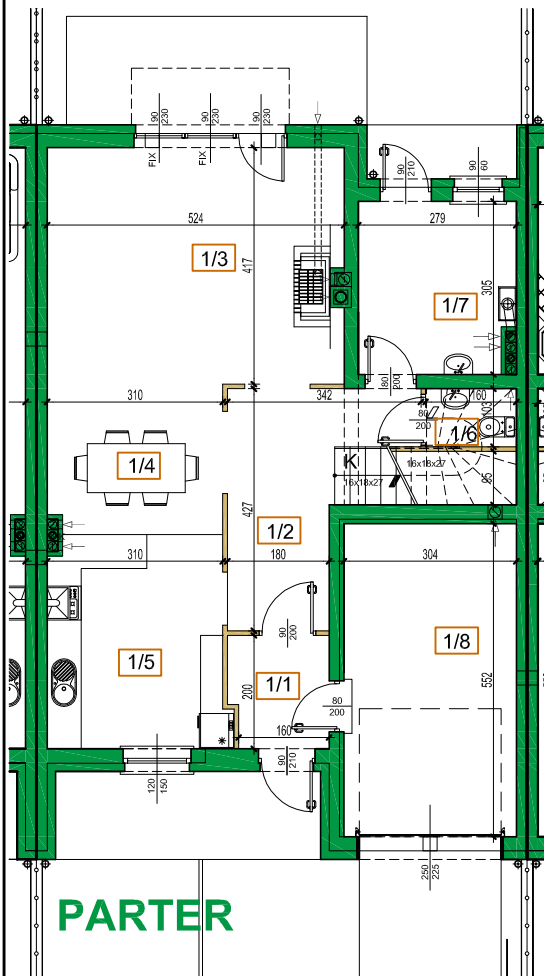
17. POWIERZCHNIA UŻYTKOWA:
165,97m²

Osiedle Leśne II budynek nr 17
Wasilków, ul.Jesionowa typ budynku B1



UWAGA:
- niniejsza oferta nie stanowi oferty w rozumieniu Kodeksu Cywilnego, a dane w niej zawarte mają jedynie charakter informacyjny i mogą ulec zmianie;
- powierzchnie podane nie uwzględniają tynków wg PN-70/B-02365;
- wizualizacje przedstawiają ogólny charakter zabudowy;
- projekt chroniony prawem autorskim Dz.U.nr24 z 23lutego 1994r. poz.83, wszelkie zmiany, powielanie, wykorzystywanie bez zgody autora zabronione !

ZESTAWIENIE POWIERZCHNI:	
POW. UŻYTKOWA MIESZKANIA	67,49 + 81,70 = 149,19 m ²
POW. UŻYTKOWA GARAŻU	16,78 m ²
POWIERZCHNIA DZIAŁKI	300,15 m ²
POWIERZCHNIA OGRÓDKA	139,01 m ²

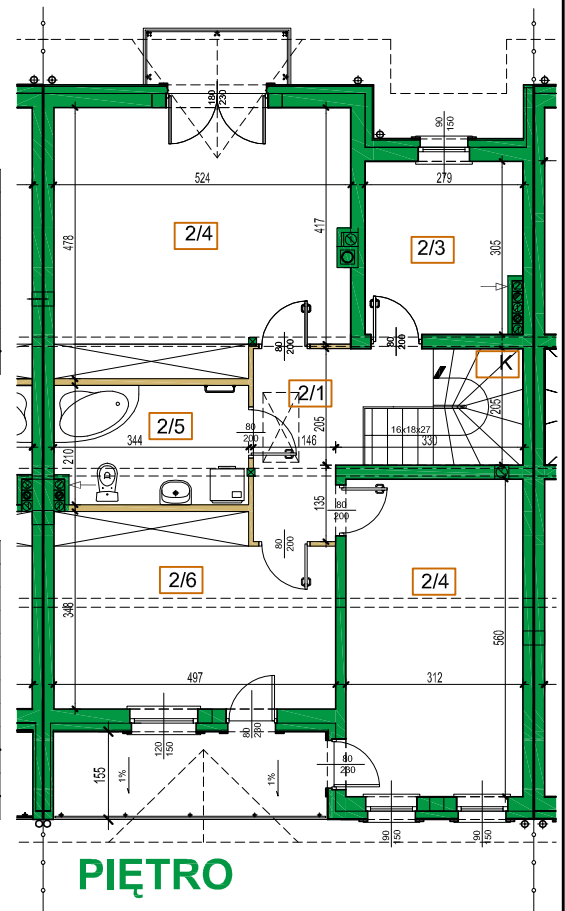


PIĘTRO

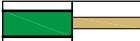
NR	POMIESZCZENIE	POW.M ²
2/1	KORYTARZ	7.23
2/2	POKÓJ	17.47
2/3	POKÓJ	8.21
2/4	POKÓJ	23.75
2/5	ŁAZIENKA	7.07
2/6	POKÓJ	16.35
K	SCHODY	1.62
		81.70

PARTER

NR	POMIESZCZENIE	POW.M ²
1/1	WIATROLAP	3.43
1/2	HALL	9.42
1/3	POKÓJ DZIENNY	21.64
1/4	JADALNIA	8.10
1/5	KUCHNIA	11.73
1/6	W.C	1.63
1/7	KOTŁOWNIA+PRALNIA	8.26
K	KL.SCHODOWA	3.28
		67.49
1/8	GARAŻ	16.78
		84.27



OZNACZENIA:

ściany konstrukcyjne  ściany z możliwością przesunięcia 



CAMPO Grabińscy s.j.

www.campo-domy.pl | tel.+48.570.840.840

pracownia architektury

www.anmar.bialystok.pl



CAMPO
Grabińscy s.j.

"CAMPO" GRABIŃSCY s.j.
16-010 Wasilków, ul.Grodzieńska 35
www.campo-domy.pl
biuro@campo-domy.pl



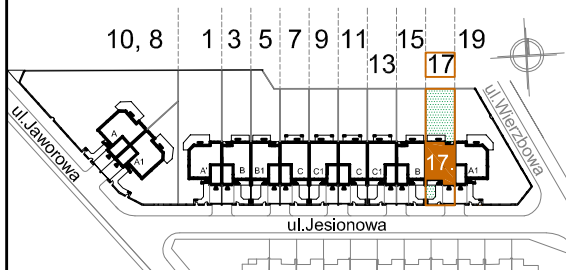
17.

POWIERZCHNIA UŻYTKOWA:

163,82m²

Osiedle Leśne II budynki nr 5,17
Wasilków, ul.Jesionowa typ budynku B1

PIĘTRO - wariant aranżacji 1:

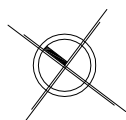
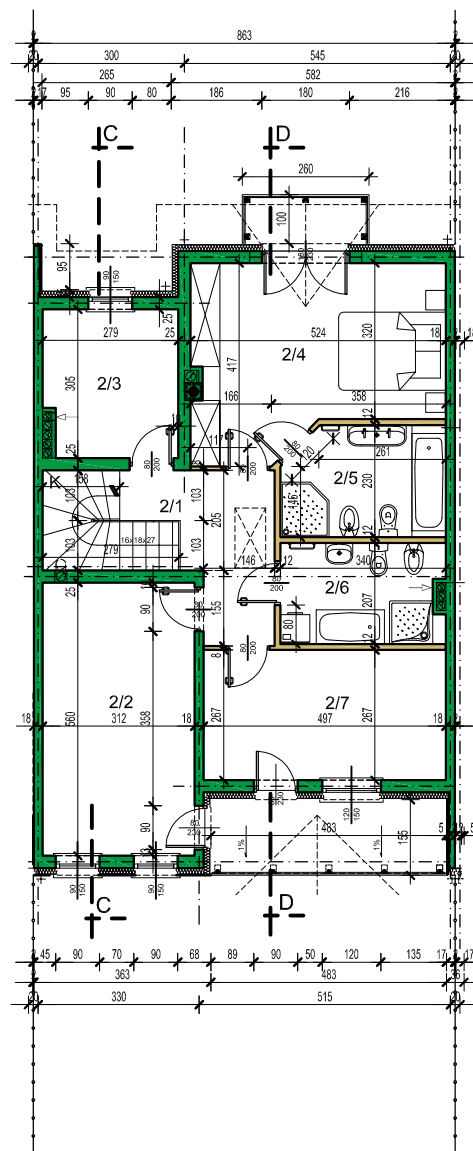


UWAGA:

- niniejsza oferta nie stanowi oferty w rozumieniu Kodeksu Cywilnego, a dane w niej zawarte mają jedynie charakter informacyjny i mogą ulec zmianie;
- wizualizacje przedstawiają ogólny charakter zabudowy;
- projekt chroniony prawem autorskim Dz.U.nr24 z 23lutego 1994r. poz.83, wszelkie zmiany, powielanie, wykorzystywanie bez zgody autora zabronione !

NR	POMIESZCZENIE	POW.M ²	POSADZKA
2/1	KORYTARZ	7.29	MOZAIKA
2/2	POKÓJ	17.21	MOZAIKA
2/3	POKÓJ	8.04	MOZAIKA
2/4	POKÓJ	18.39	MOZAIKA
2/5	ŁAZIENKA	7.30	TERAKOTA
2/6	ŁAZIENKA	6.66	TERAKOTA
2/7	POKÓJ	13.04	MOZAIKA
K	SCHODY	1.62	MOZAIKA
		79.55	

Pomiaru powierzchni dokonano zgodnie z Polską Normą PN-ISO 9836
Obmiar powierzchni został wykonany w świetle ścian wyprawionych
- z tynkami (1,5cm).



OZNACZENIA:

ściany konstrukcyjne	
ściany z możliwością przesunięcia	



CAMPO Grabińscy s.j.

www.campo-domy.pl | tel.+48.570.840.840

pracownia architektury

www.anmar.bialystok.pl



CAMPO
Grabińscy s.j.

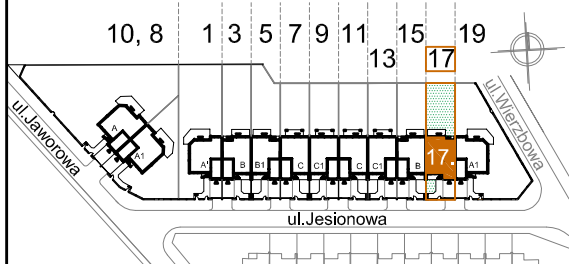
"CAMPO" GRABIŃSCY s.j.
16-010 Wasilków, ul. Grodzieńska 35
www.campo-domy.pl
biuro@campo-domy.pl



17. POWIERZCHNIA UŻYTKOWA:
163,25m²

Osiedle Leśne II budynki nr 5,17
Wasilków, ul. Jesionowa typ budynku B1

PIĘTRO - wariant aranżacji 2:



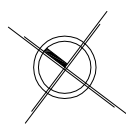
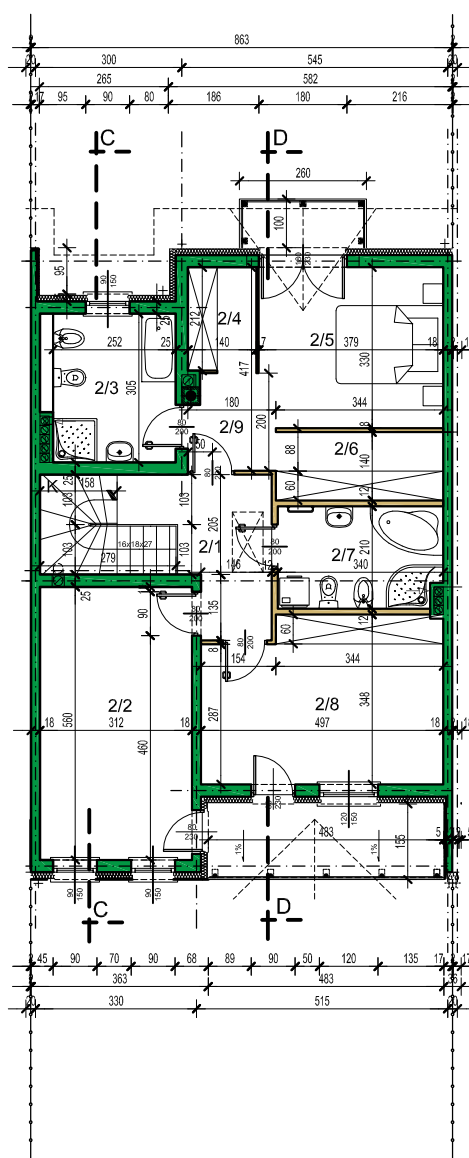
UWAGA:

- niniejsza oferta nie stanowi oferty w rozumieniu Kodeksu Cywilnego, a dane w niej zawarte mają jedynie charakter informacyjny i mogą ulec zmianie;

- wizualizacje przedstawiają ogólny charakter zabudowy;
- projekt chroniony prawem autorskim Dz.U. nr 24 z 23 lutego 1994r. poz. 83, wszelkie zmiany, powielanie, wykorzystywanie bez zgody autora zabronione !

NR	POMIESZCZENIE	POW.M ²	POSADZKA
2/1	KORYTARZ	7,00	MOZAIKA
2/2	POKÓJ	17,21	MOZAIKA
2/3	ŁAZIENKA	7,50	TERAKOTA
2/4	GARDEROBA	2,86	MOZAIKA
2/5	POKÓJ	12,08	MOZAIKA
2/6	GARDEROBA	4,66	MOZAIKA
2/7	ŁAZIENKA	6,91	TERAKOTA
2/8	POKÓJ	16,10	MOZAIKA
2/9	KORYTARZ	3,13	MOZAIKA
K	SCHODY	1,62	MOZAIKA
		78,99	

Pomiaru powierzchni dokonano zgodnie z Polską Normą PN-ISO 9836
Obmiar powierzchni został wykonany w świetle ścian wyprawionych
- z tynkami (1,5cm).



OZNACZENIA:

ściany konstrukcyjne	
ściany z możliwością przesunięcia	



CAMPO Grabińscy s.j.

www.campo-domy.pl | tel. +48.570.840.840

pracownia architektury

www.anmar.bialystok.pl