



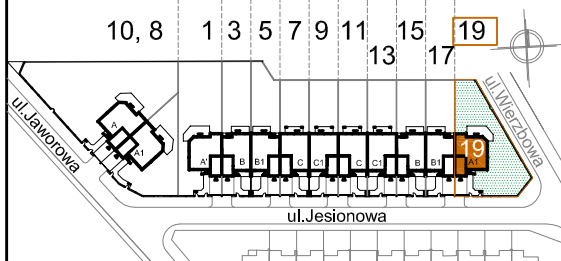
**campo**  
Grabińscy s.j.

"CAMPO" GRABIŃSCY s.j.  
16-010 Wasilków, ul. Grodzieńska 35  
www.campo-domy.pl  
biuro@campo-domy.pl



**19.** POWIERZCHNIA UŻYTKOWA:  
**173,18m<sup>2</sup>**

**Osiedle Leśne II** budynek nr 19  
Wasilków, ul. Jesionowa typ budynku A1



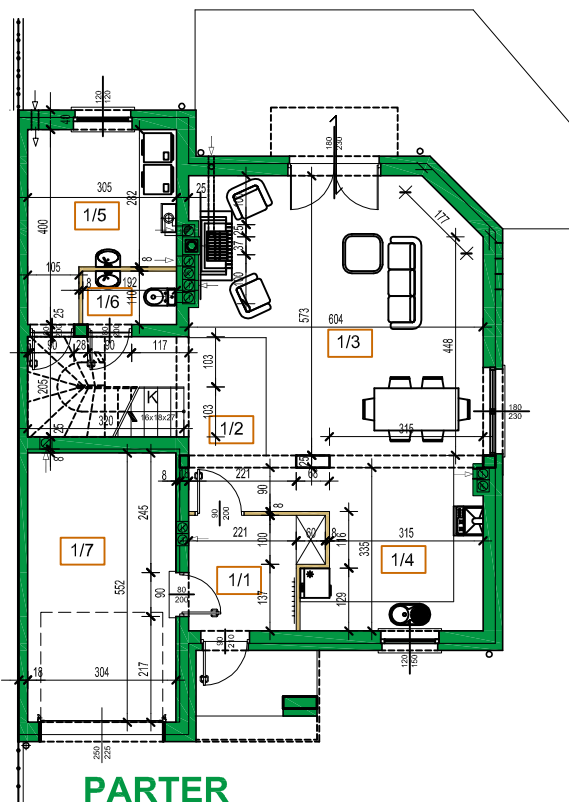
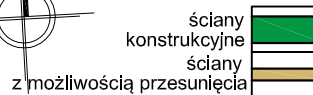
**UWAGA:**

- niniejsza oferta nie stanowi oferty w rozumieniu Kodeksu Cywilnego, a dane w niej zawarte mają jedynie charakter informacyjny i mogą ulec zmianie;
- wizualizacje przedstawiają ogólny charakter zabudowy;
- projekt chroniony prawem autorskim Dz.U.nr24 z 23lutego 1994r. poz.83, wszelkie zmiany, powielanie, wykorzystywanie bez zgody autora zabronione!

**ZESTAWIENIE POWIERZCHNI:**

POW. UŻYTKOWA MIESZKANIA	71,98 + 84,68 = 156,66 m <sup>2</sup>
POW. UŻYTKOWA GARAŻU	16,52 m <sup>2</sup>
POWIERZCHNIA DZIAŁKI	546,30 m <sup>2</sup>
POWIERZCHNIA OGRÓDKA	394,79 m <sup>2</sup>

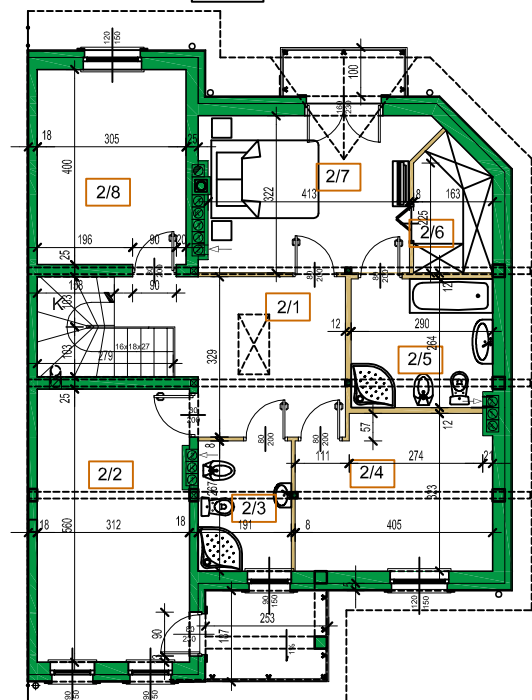
**OZNACZENIA:**



**PARTER**

NR	POMIESZCZENIE	POW.M <sup>2</sup>	POSADZKA
1/1	WIATROLAP	5,67	GRES
1/2	KOMUNIKACJA	10,34	TERAKOTA
1/3	POKÓJ + jadalnia	29,28	MOZAIKA
1/4	KUCHNIA	11,84	TERAKOTA
1/5	KOTŁOWNIA+pralnia	9,62	TERAKOTA
1/6	W.C	2,02	TERAKOTA
K	KL.SCHODOWA	3,21	MOZAIKA
		71,98	
1/7	GARAŻ	16,52	GRES
		88,50	

Pomiaru powierzchni dokonano zgodnie z Polską Normą PN-ISO 9836  
Obmiar powierzchni został wykonany w świetle ścian wyprawionych  
- z tynkami (1,5cm).



**PIĘTRO**

NR	POMIESZCZENIE	POW.M <sup>2</sup>	POSADZKA
2/1	KOMUNIKACJA	11,99	MOZAIKA
2/2	POKÓJ	17,07	MOZAIKA
2/3	ŁAZIENKA	4,95	TERAKOTA
2/4	POKÓJ	12,12	MOZAIKA
2/5	ŁAZIENKA	7,42	TERAKOTA
2/6	GARDEROBA	3,94	MOZAIKA
2/7	SYPIALNIA	13,63	MOZAIKA
2/8	POKÓJ	11,98	MOZAIKA
K	SCHODY	1,58	MOZAIKA
		84,68	

Pomiaru powierzchni dokonano zgodnie z Polską Normą PN-ISO 9836  
Obmiar powierzchni został wykonany w świetle ścian wyprawionych  
- z tynkami (1,5cm).



**CAMPO** Grabińscy s.j.

www.campo-domy.pl | tel.+48.570.840.840

pracownia architektury

www.anmar.bialystok.pl