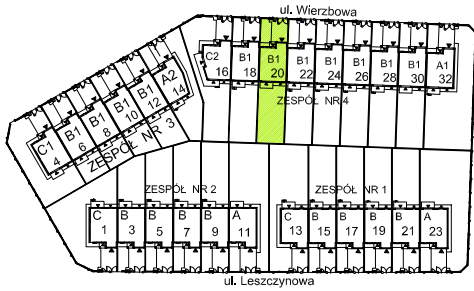


Osiedle Leśne II w Wasilkowie

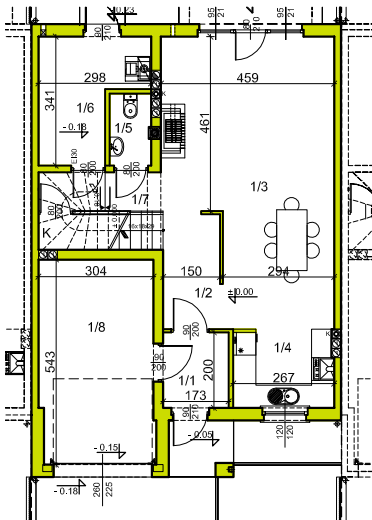
Wierzbowa 20
pow.uz. 150,49 m²



SYTUACJA

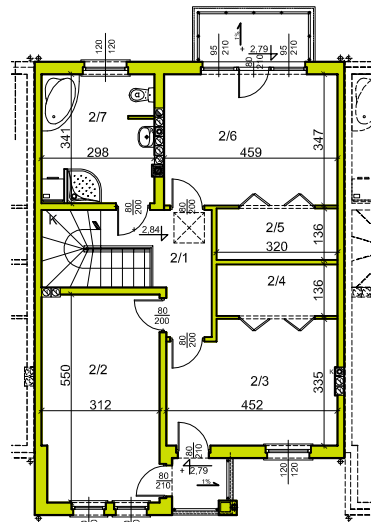


typ Sz4 [nr 20] typB1



PARTER

NR	POMIESZCZENIE	POW.M ²
1/1	WIATROŁAP	3,46
1/2	HALL	4,64
1/3	POKÓJ+JADALNIA	30,44
1/4	KUCHNIA	5,50
1/5	W.C	2,06
1/6	KOTŁOWNIA	7,71
1/7	KORYTARZ	3,31
K	KL.SCHODOWA	3,38
		60,50
1/8	GARAŻ	16,34
		76,84



PIĘTRO

NR	POMIESZCZENIE	POW.M ²
2/1	KORYTARZ	5,96
2/2	POKÓJ	16,89
2/3	POKÓJ	14,29
2/4	GARDEROBA	4,35
2/5	GARDEROBA	4,35
2/6	POKÓJ	15,90
2/7	ŁAZIENKA	10,02
K	KL. SCHODOWA	1,89
		73,65



ELEWACJA FRONTOWA



ELEWACJA OGRODOWA