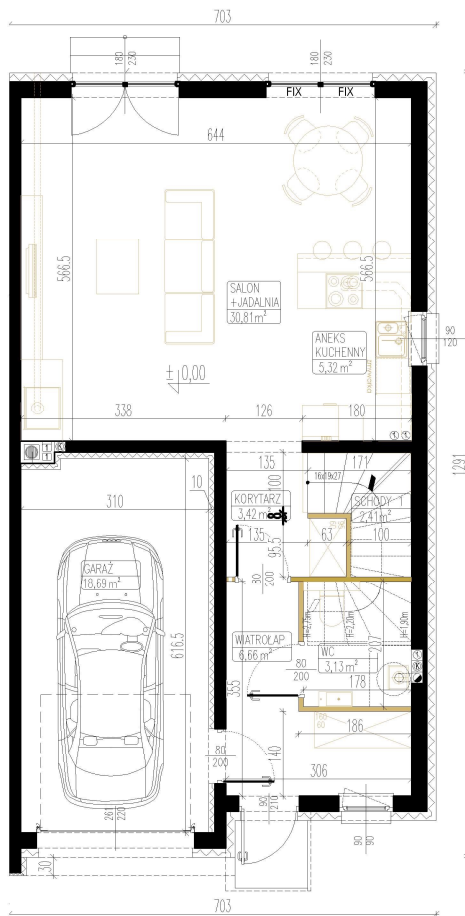
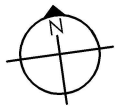
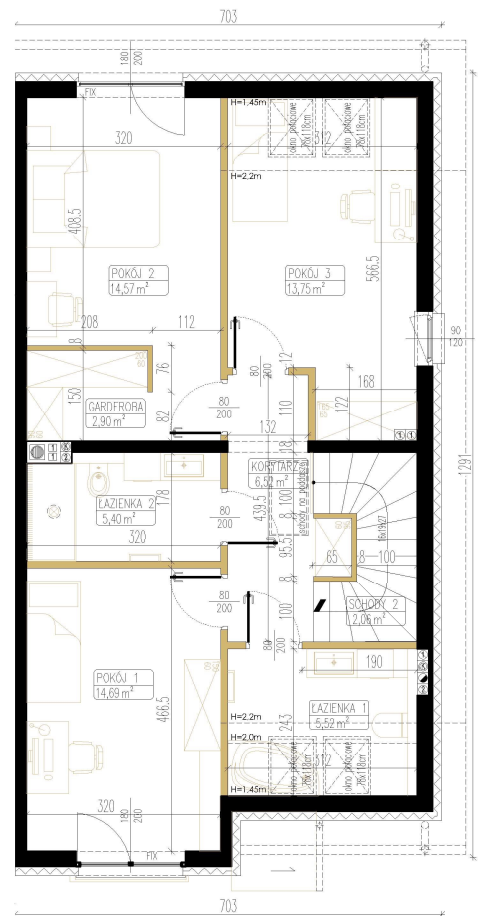




**BUDYNEK NR 2**    POWIERZCHNIA UŻYTKOWA: **135,85m<sup>2</sup>**    POWIERZCHNIA DZIAŁKI: **279,00m<sup>2</sup>**    OSIEDLE PORANNEJ ZORZY WASILKÓW



PARTER		
ZESTAWIENIE POWIERZCHNI UŻYTKOWEJ PARTERU (m <sup>2</sup> )		
1	WIATROCIAP	6,66
2	KORYTARZ	3,42
3	SCHODY 1	2,41
4	SALON+JADALNIA	30,81
5	ANEKS KUCHENNY	5,32
6	WC	3,13
RAZEM		51,75
7	CARAŻ	18,69
RAZEM		70,44
ZESTAWIENIE POWIERZCHNI UŻYTKOWEJ BUDYNKU (m <sup>2</sup> )		
PARTER		51,75
PODDASZE		65,41
RAZEM		117,16
Z CARAŻEM		135,85



PODDASZE		
ZESTAWIENIE POWIERZCHNI UŻYTKOWEJ PODDASZA (m <sup>2</sup> )		
1	KORYTARZ	6,52
2	ŁAZIENKA 1	5,52
3	POKÓJ 1	14,69
4	ŁAZIENKA 2	5,4
5	GARDEROBA	2,9
6	POKÓJ 2	14,57
7	POKÓJ 3	13,75
8	SCHODY	2,06
RAZEM		65,41

- OZNACZENIA:**
-  ściany konstrukcyjne
  -  ściany z możliwością przesunięcia

- UWAGA:**
- niniejsza oferta nie stanowi oferty w rozumieniu Kodeksu Cywilnego, a dane w niej zawarte mają jedynie charakter informacyjny i mogą ulegać zmianie;
  - powierzchnie podano w świetle ścian wyprawionych- uwzględniając tynki (1,5cm)- zgodnie z Polską Normą PN-ISO 9836;
  - wymiary na rysunku podano w świetle ścian niewyprawionych - bez tynku
  - projekt chroniony prawem autorskim Dz.U.nr24 z 23lutego 1994r. poz.83, wszelkie zmiany, powielanie, wykorzystywanie bez zgody autora zabronione!