



BUDYNEK NR 5

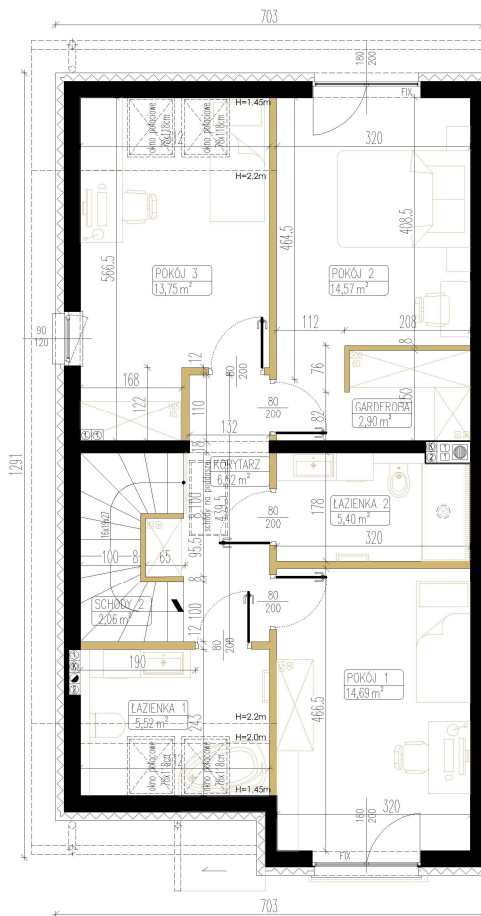
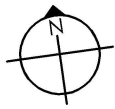
POWIERZCHNIA UŻYTKOWA:

135,85m²

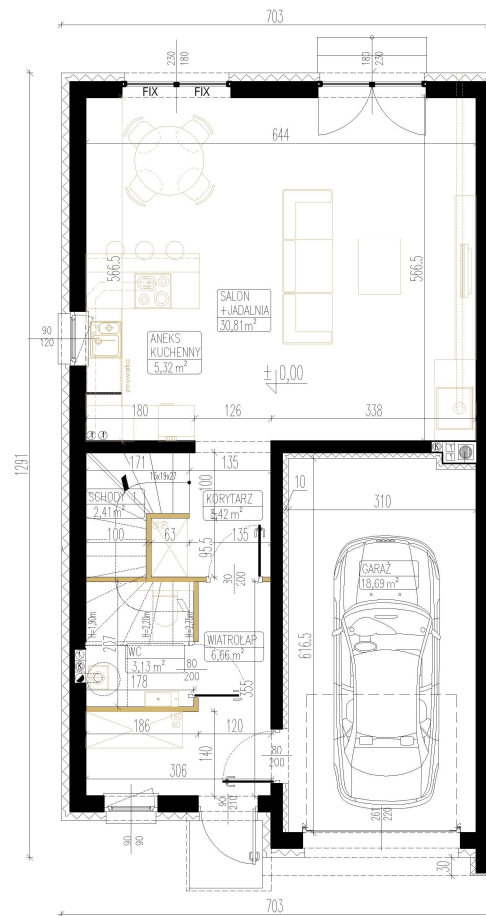
POWIERZCHNIA DZIAŁKI:

279,00m²

OSIEDLE PORANNEJ ZORZY WASILKÓW



PODDASZE		
ZESTAWIENIE POWIERZCHNI UŻYTKOWEJ PODDASZA (m ²)		
1	KORYTARZ	6,52
2	ŁAZIENKA 1	5,52
3	POKOJ 1	14,69
4	ŁAZIENKA 2	5,4
5	GARDEROBA	2,9
6	POKOJ 2	14,57
7	POKOJ 3	13,75
8	SCHODY	2,06
RAZEM		65,41



PARTER		
ZESTAWIENIE POWIERZCHNI UŻYTKOWEJ PARTERU (m ²)		
1	WIATROLAP	6,69
2	KORYTARZ	3,42
3	SCHODY 1	2,41
4	SALON + JADALNIA	30,81
5	ANEKS KUCHENNY	5,32
6	WC	3,13
RAZEM		51,75
7	GARAŻ	18,69
RAZEM		70,44
ZESTAWIENIE POWIERZCHNI UŻYTKOWEJ BUDYNKU (m ²)		
PARTER		51,75
PIĘTRO		65,41
RAZEM		117,16
Z GARAŻEM		135,85

OZNACZENIA:

-  ściany konstrukcyjne
-  ściany z możliwością przesunięcia

UWAGA:

- niniejsza oferta nie stanowi oferty w rozumieniu Kodeksu Cywilnego, a dane w niej zawarte mają jedynie charakter informacyjny i mogą ulegać zmianie;
- powierzchnie podano w świetle ścian wyprawionych - uwzględniając tynki (1,5cm) - zgodnie z Polską Normą PN-ISO 9836;
- wymiary na rysunku podano w świetle ścian niewyprawionych - bez tynku
- projekt chroniony prawem autorskim Dz.U.nr24 z 23lutego 1994r. poz.83, wszelkie zmiany, powielanie, wykorzystywanie bez zgody autora zabronione!