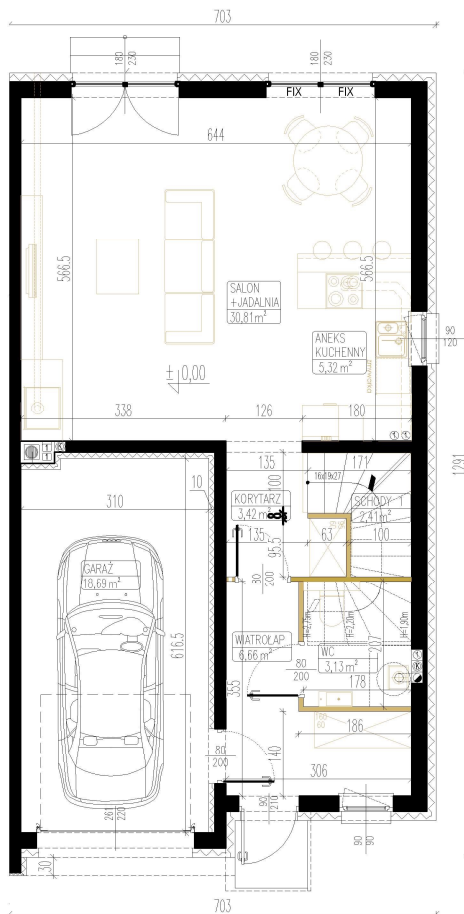
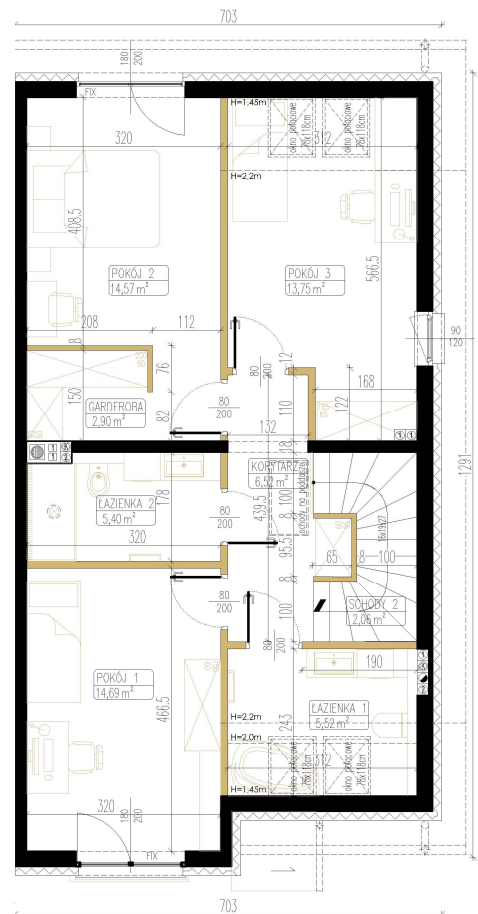




BUDYNEK NR 8 POWIERZCHNIA UŻYTKOWA: **135,85m²** POWIERZCHNIA DZIAŁKI: **296,00m²** OSIEDLE PORANNEJ ZORZY **WASILKÓW**



PARTER		
ZESTAWIENIE POWIERZCHNI UŻYTKOWEJ PARTERU (m ²)		
1	WIATROCIAP	6,66
2	KORYTARZ	3,42
3	SCHODY 1	2,41
4	SALON+JADALNIA	30,81
5	ANEKS KUCHENNY	5,32
6	WC	3,13
RAZEM		51,75
7	CARAŻ	18,69
RAZEM		70,44
ZESTAWIENIE POWIERZCHNI UŻYTKOWEJ BUDYNKU (m ²)		
PARTER		51,75
PODDASZE		65,41
RAZEM		117,16
Z CARAŻEM		135,85



PODDASZE		
ZESTAWIENIE POWIERZCHNI UŻYTKOWEJ PODDASZA (m ²)		
1	KORYTARZ	6,52
2	ŁAZIENKA 1	5,52
3	POKÓJ 1	14,69
4	ŁAZIENKA 2	5,4
5	GARDEROBA	2,9
6	POKÓJ 2	14,57
7	POKÓJ 3	13,75
8	SCHODY	2,06
RAZEM		65,41

OZNACZENIA:

-  ściany konstrukcyjne
-  ściany z możliwością przesunięcia

UWAGA:

- niniejsza oferta nie stanowi oferty w rozumieniu Kodeksu Cywilnego, a dane w niej zawarte mają jedynie charakter informacyjny i mogą ulegać zmianie;
- powierzchnie podane w świetle ścian wyprawionych- uwzględniając tynki (1,5cm)- zgodnie z Polską Normą PN-ISO 9836;
- wymiary na rysunku podano w świetle ścian niewyprawionych - bez tynku
- projekt chroniony prawem autorskim Dz.U.nr24 z 23lutego 1994r. poz.83, wszelkie zmiany, powielanie, wykorzystywanie bez zgody autora zabronione!