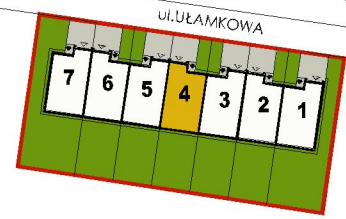




campo
Grabińscy Sp.j.

CAMPO Grabińscy Sp.j.
16-010 Wasilków, ul. Grodzieńska 35
www.campo-domy.pl
biuro@campo-domy.pl



UL. LOGARYMICZNA

BUDYNEK

NR 4

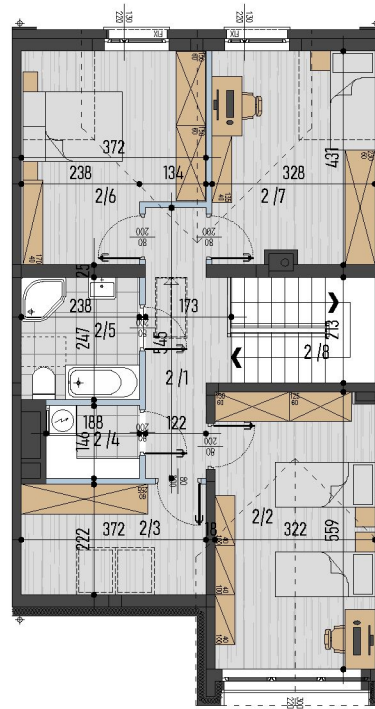
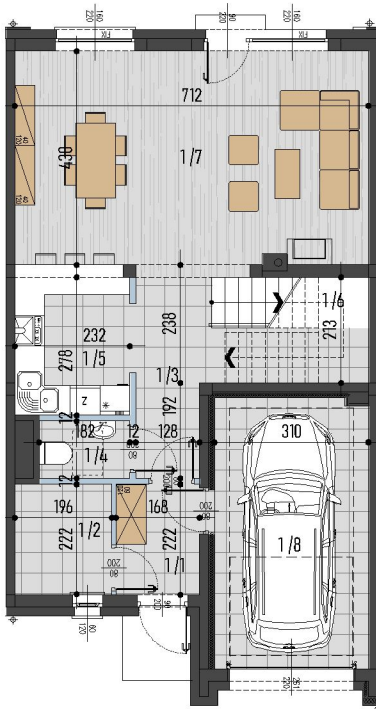
POWIERZCHNIA UŻYTKOWA:

144,11m²

POWIERZCHNIA DZIAŁKI:

224,00m²

**UL. UŁAMKOWA
BIAŁYSTOK**



ZESTAWIENIE POWIERZCHNI UŻYTKOWEJ (m ²)		
1/1	WIATRODLAP	3,67 m ²
1/2	KOTŁOWNIA	4,26 m ²
1/3	KORYTARZ	7,05 m ²
1/4	WC	2,00 m ²
1/5	KUCHNIA	6,90 m ²
1/6	SCHODY	3,32 m ²
1/7	POKÓJ DZIENNY	30,90 m ²
	SUMA:	56,10 m ²
1/8	BARAZ	16,76 m ²
	RAZEM:	74,87 m ²

1/	PARTER	56,10 m ²
2/	PIĘTRO	69,23 m ²
	SUMA:	127,33 m ²
	BARAZ	16,76 m ²
	RAZEM:	144,11 m ²

ZESTAWIENIE POWIERZCHNI UŻYTKOWEJ (m ²)		
2/1	KORYTARZ	7,62 m ²
2/2	POKÓJ	17,70 m ²
2/3	POKÓJ	6,12 m ²
2/4	PRALNIA	2,45 m ²
2/5	ŁAZIENKA	5,70 m ²
2/6	POKÓJ	13,41 m ²
2/7	POKÓJ	13,01 m ²
2/8	SCHODY	3,03 m ²
	SUMA:	69,23 m ²



OZNACZENIA:

-  ściany konstrukcyjne
-  ściany z możliwością przesunięcia

UWAGA:

- niniejsza oferta nie stanowi oferty w rozumieniu Kodeksu Cywilnego, a dane w niej zawarte mają charakter informacyjny i mogą ulec zmianie;
- **powierzchnie podano w świetle ścian wyprawionych- uwzględniając tynk (1,5cm)- zgodnie z Polską Normą PN-ISO 9836;**
- **wymiary na rysunku podano w świetle ścian niewyprawionych - bez tynku**
- projekt chroniony prawem autorskim Dz.U.nr24 z 23lutego 1994r. poz.83, wszelkie zmiany, powielanie, wykorzystywanie bez zgody autora zabronione !



CAMPO Grabińscy Sp.j. www.campo-domy.pl | tel. 570 840 840