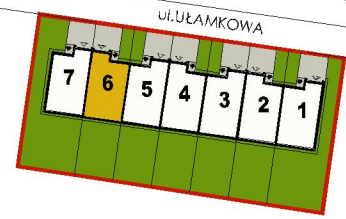




**campo**  
Grabińscy Sp.j.

CAMPO Grabińscy Sp.j.  
16-010 Wasilków, ul. Grodzieńska 35  
www.campo-domy.pl  
biuro@campo-domy.pl



UL. LOGARYMICZNA

BUDYNEK

**NR 6**

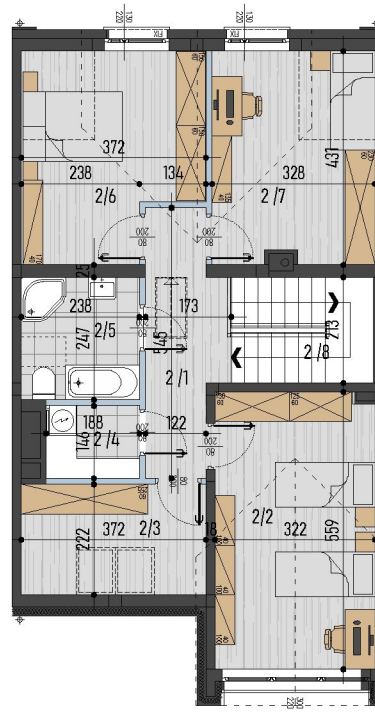
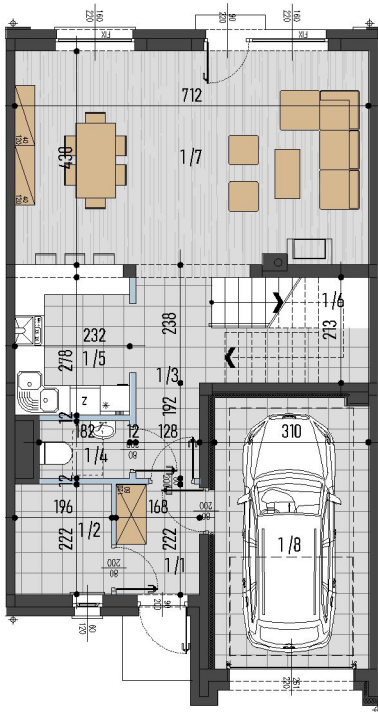
POWIERZCHNIA UŻYTKOWA:

**144,11m<sup>2</sup>**

POWIERZCHNIA DZIAŁKI:

**223,00m<sup>2</sup>**

**UL. UŁAMKOWA  
BIAŁYSTOK**



ZESTAWIENIE POWIERZCHNI UŻYTKOWEJ (m<sup>2</sup>)

1/1	WIATROKAP	3,67 m <sup>2</sup>	
1/2	KOTŁOWNIA	4,26 m <sup>2</sup>	
1/3	KORYTARZ	7,05 m <sup>2</sup>	
1/4	WC	2,00 m <sup>2</sup>	
1/5	KUCHNIA	6,90 m <sup>2</sup>	
1/6	SCHODY	3,32 m <sup>2</sup>	
1/7	POKÓJ DZIENNY	30,90 m <sup>2</sup>	
		SUMA:	58,10 m <sup>2</sup>
1/8	GARAŻ	16,78 m <sup>2</sup>	
		RAZEM:	74,87 m <sup>2</sup>

1/1	PARTER	58,10 m <sup>2</sup>	
2/1	PIĘTRO	69,23 m <sup>2</sup>	
		SUMA:	127,33 m <sup>2</sup>
		GARAŻ	16,78 m <sup>2</sup>
		RAZEM:	144,11 m <sup>2</sup>

ZESTAWIENIE POWIERZCHNI UŻYTKOWEJ (m<sup>2</sup>)

2/1	KORYTARZ	7,62 m <sup>2</sup>	
2/2	POKÓJ	17,70 m <sup>2</sup>	
2/3	POKÓJ	6,12 m <sup>2</sup>	
2/4	PRALNIA	2,65 m <sup>2</sup>	
2/5	ŁAZIENKA	5,70 m <sup>2</sup>	
2/6	POKÓJ	13,41 m <sup>2</sup>	
2/7	POKÓJ	13,01 m <sup>2</sup>	
2/8	SCHODY	3,03 m <sup>2</sup>	
		SUMA:	69,23 m <sup>2</sup>



OZNACZENIA:

- ściany konstrukcyjne
- ściany z możliwością przesunięcia

UWAGA:

- niniejsza oferta nie stanowi oferty w rozumieniu Kodeksu Cywilnego, a dane w niej zawarte mają charakter informacyjny i mogą ulec zmianie;
- **powierzchnie podano w świetle ścian wyprawionych- uwzględniając tynk (1,5cm)- zgodnie z Polską Normą PN-ISO 9836;**
- **wymiary na rysunku podano w świetle ścian niewyprawionych - bez tynku**
- projekt chroniony prawem autorskim Dz.U.nr24 z 23lutego 1994r. poz.83, wszelkie zmiany, powielanie, wykorzystywanie bez zgody autora zabronione !



**CAMPO Grabińscy Sp.j. www.campo-domy.pl | tel. 570 840 840**