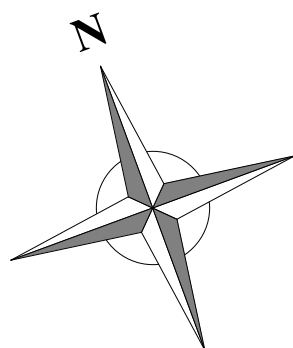




UROKLIWY ZAKĄTEK SOPLICY 21

ZAŚCIANKI

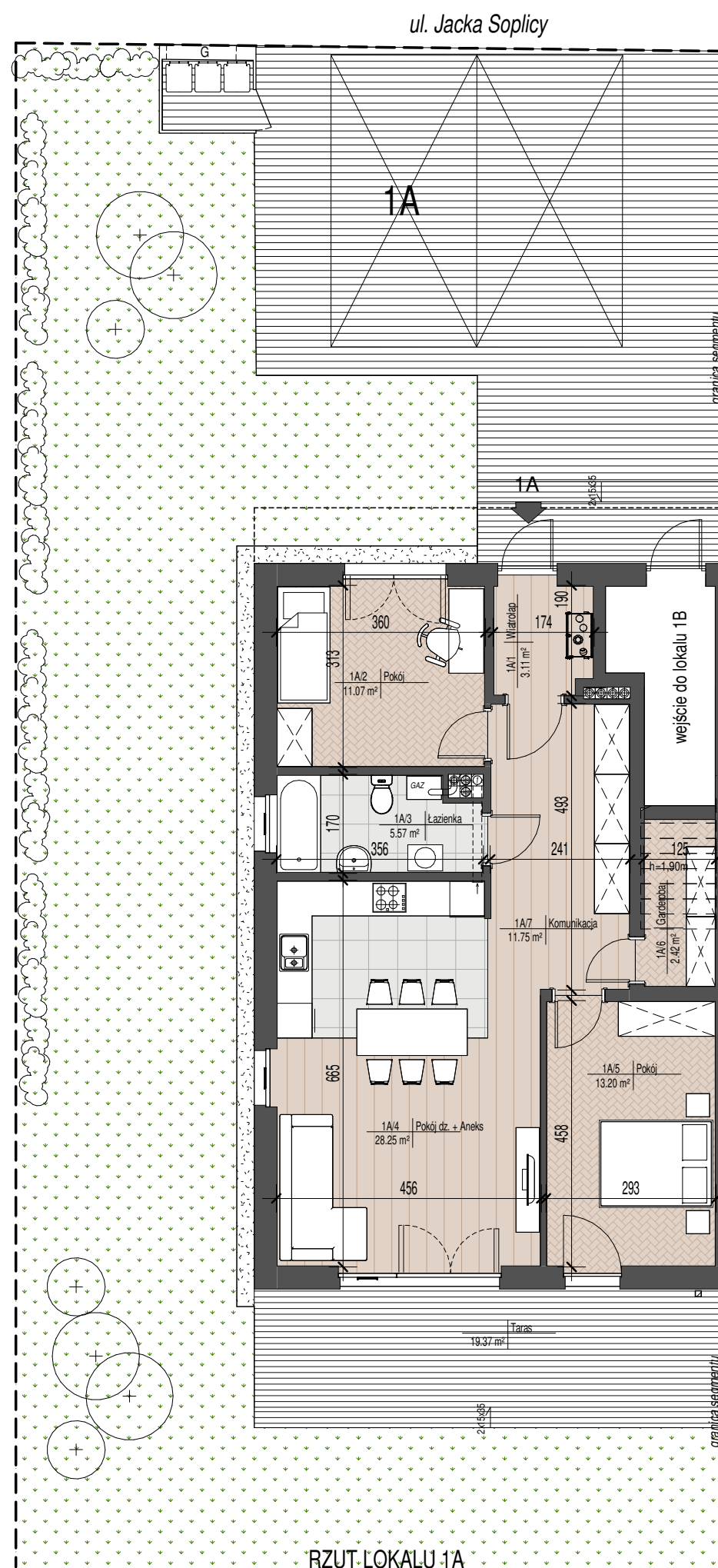


SEGMENT 1

LOKAL 1A

1A/1 WIATROŁAP	3,11m ²
1A/2 POKÓJ	11,07m ²
1A/3 ŁAZIENKA	5,57m ²
1A/4 POKÓJ DZ. + ANEKS	28,25m ²
1A/5 POKÓJ	13,2m ²
1A/6 GARDEROBA	2,42m ²
1A/7 KOMUNIKACJA	11,75m ²
RAZEM:	75,37m²

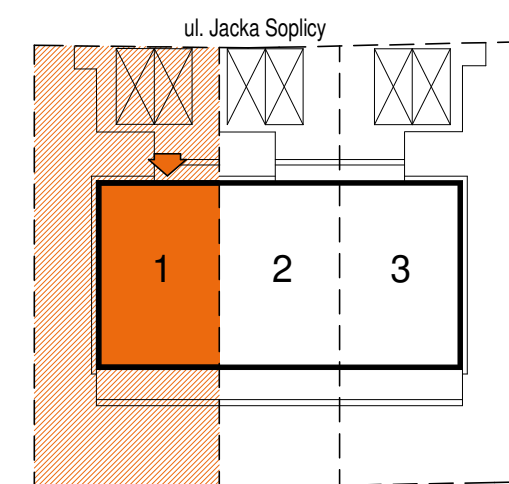
POWIERZCHNIA DZIAŁKI 168,00m²



RZUT-LOKALU 1A



CAMPO Grabińscy Sp.j.
16-010 Wasilków, ul.Grodzieńska 35
www.campo-domy.pl
biuro@campo-domy.pl



BUDOWA BUDYNKU MIESZKALNEGO JEDNORODZINNEGO
W ZABUDOWIE SZEREGOWEJ PRZY ULICY JACKA SOPLICY
W ZAŚCIANKACH NA DZIAŁKACH O NR EWID. GR. 103/33 I 103/35

NUMER LOKALU:	1A	
ILOŚĆ KONDYGNACJI:	1	
LICZBA POKOI:	3	

POWIERZCHNIA CAŁEGO LOKALU:

75,37m²

Pracownia projektowa "Atelier Zetta"

ul. Suraska 2/11, 15-422 Białystok
tel. (0-85) 742 49 49, (0-85) 742 43 68, (0-85) 742 43 69,
e-mail: zetta@zetta.com.pl internet: www.zetta.com.pl

Powierzchnie liczone zgodnie z normą ISO-PN-9036:1997,
z uwzględnieniem grubości tynków