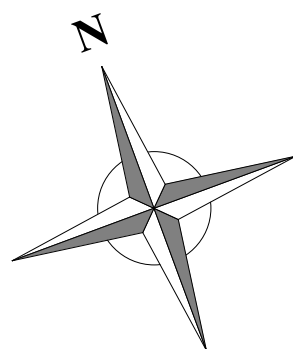




# UROKLIWY ZAKĄTEK SOPLICY 21

ZAŚCIANKI

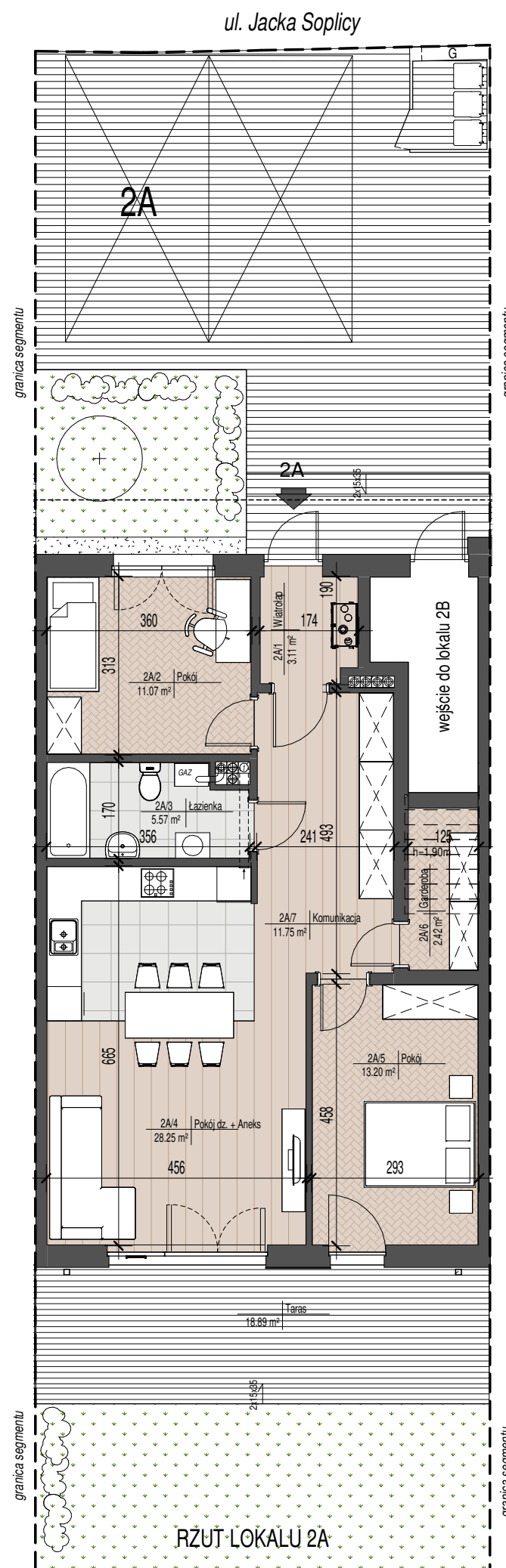


## SEGMENT 2

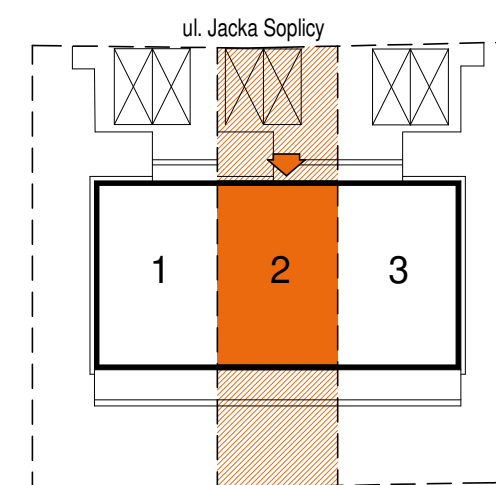
### LOKAL 2A

2A/1 WIATROŁAP	3,11m <sup>2</sup>
2A/2 POKÓJ	11,07m <sup>2</sup>
2A/3 ŁAZIENKA	5,57m <sup>2</sup>
2A/4 POKÓJ DZ. + ANEKS	28,25m <sup>2</sup>
2A/5 POKÓJ	13,2m <sup>2</sup>
2A/6 GARDEROBA	2,42m <sup>2</sup>
2A/7 KOMUNIKACJA	11,75m <sup>2</sup>
<b>RAZEM:</b>	<b>75,37m<sup>2</sup></b>

**POWIERZCHNIA DZIAŁKI 42,14m<sup>2</sup>**



CAMPO Grabińscy Sp.j.  
16-010 Wasilków, ul. Grodzieńska 35  
www.campo-domy.pl  
biuro@campo-domy.pl



BUDOWA BUDYNKU MIESZKALNEGO JEDNORODZINNEGO  
W ZABUDOWIE SZEREGOWEJ PRZY ULICY JACKA SOPLICY  
W ZAŚCIANKACH NA DZIAŁKACH O NR EWID. GR. 103/33 I 103/35

NUMER LOKALU:		<b>2A</b>
ILOŚĆ KONDYGNACJI:	LICZBA POKOI:	
<b>1</b>	<b>3</b>	

POWIERZCHNIA CAŁEGO LOKALU:

**75,37m<sup>2</sup>**

Pracownia projektowa "Atelier Zetta"

ul. Suraska 2/11, 15-422 Białystok  
tel. (0-85) 742 49 49, (0-85) 742 43 68, (0-85) 742 43 69,  
e-mail: zetta@zetta.com.pl internet: www.zetta.com.pl

Powierzchnie liczone zgodnie z normą ISO-PN-9036:1997,  
z uwzględnieniem grubości tynków