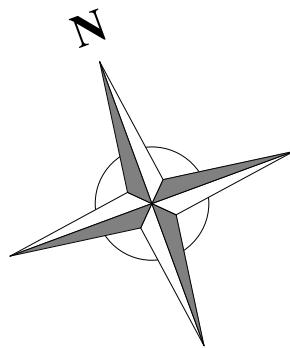


UROKLIWY ZAKĄTEK SOPLICY 21 ZAŚCIANKI

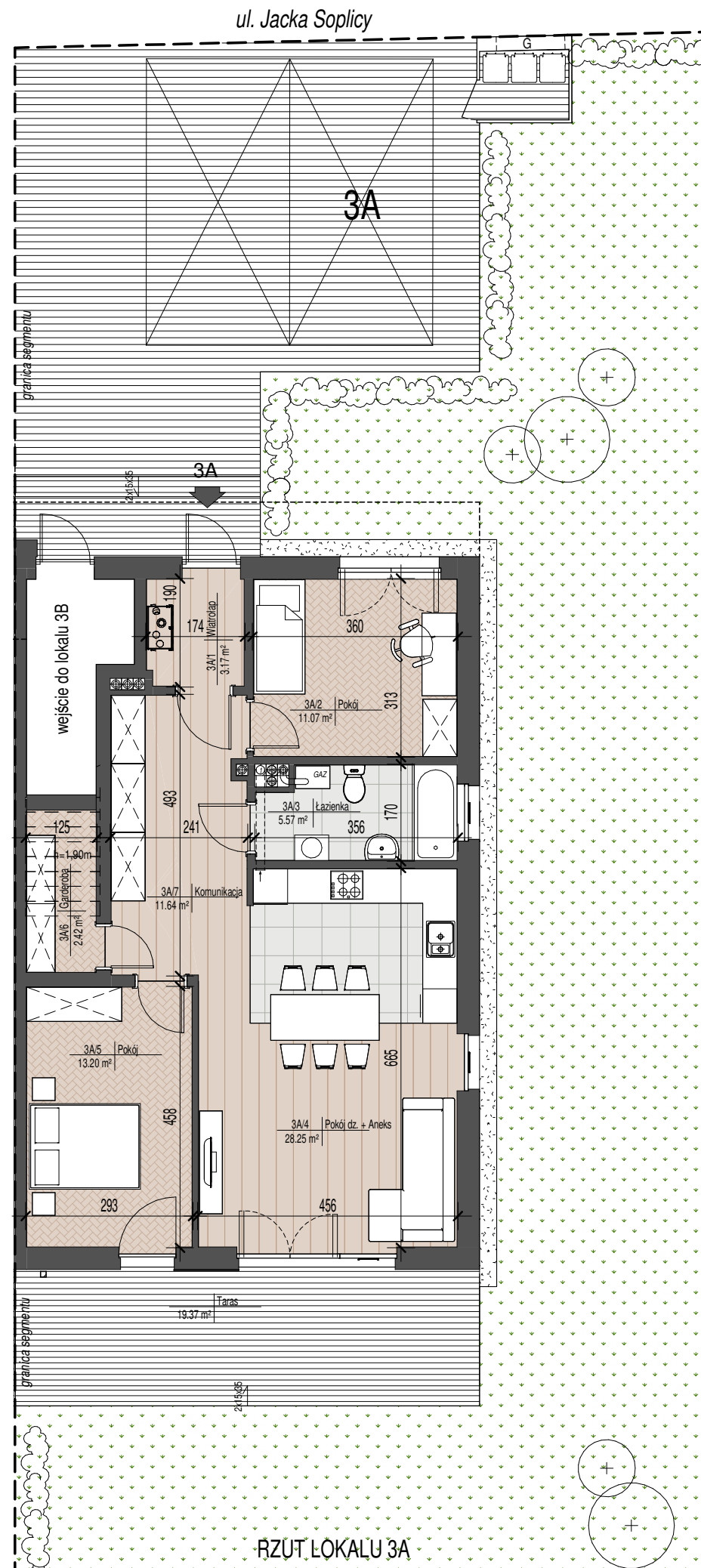


SEGMENT 3

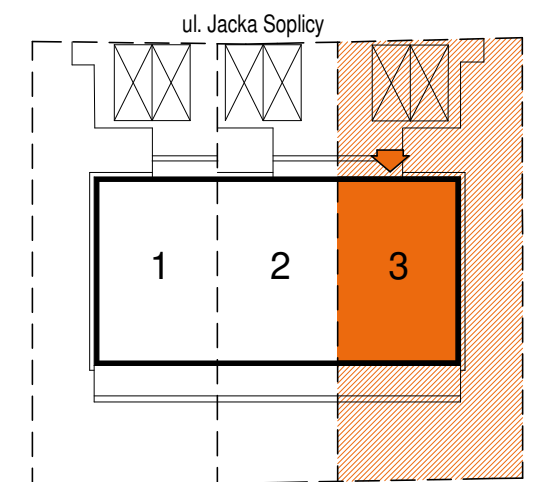
LOKAL 3A

3A/1 WIATROŁAP	3,17m ²
3A/2 POKÓJ	11,07m ²
3A/3 ŁAZIENKA	5,57m ²
3A/4 POKÓJ DZ. + ANEKS	28,25m ²
3A/5 POKÓJ	13,2m ²
3A/6 GARDEROBA	2,42m ²
3A/7 KOMUNIKACJA	11,64m ²
RAZEM:	75,32m²

POWIERZCHNIA DZIAŁKI 166,36m²



CAMPO Grabińscy Sp.j.
16-010 Wasilków, ul. Grodzieńska 35
www.campo-domy.pl
biuro@campo-domy.pl



BUDOWA BUDYNKU MIESZKALNEGO JEDNORODZINNEGO
W ZABUDOWIE SZEREGOWEJ PRZY ULICY JACKA SOPLICY
W ZAŚCIANKACH NA DZIAŁKACH O NR EWID. GR. 103/33 I 103/35

NUMER LOKALU:	3A	
ILOŚĆ KONDYGNACJI:	1	LICZBA POKOI: 3

POWIERZCHNIA CAŁEGO LOKALU:

75,32m²

Pracownia projektowa "Atelier Zetta"

ul. Suraska 2/11, 15-422 Białystok
tel. (0-85) 742 49 49, (0-85) 742 43 68, (0-85) 742 43 69,
e-mail: zetta@zetta.com.pl internet: www.zetta.com.pl

Powierzchnie liczone zgodnie z normą ISO-PN-9036:1997,
z uwzględnieniem grubości tynków