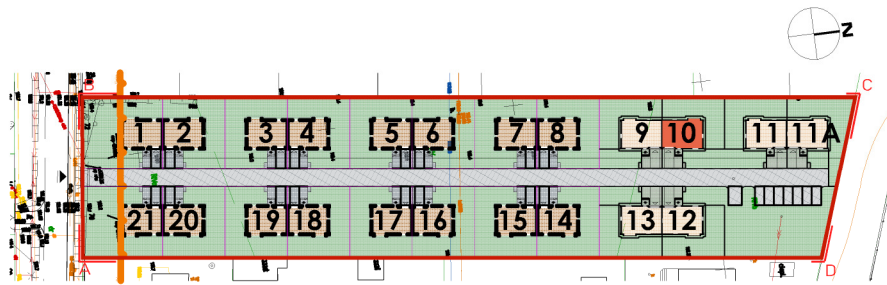




campo
Grabińscy Sp.j.

CAMPO Grabińscy Sp.j.
16-010 Wasilków, ul. Grodzieńska 35
www.campo-domy.pl
biuro@campo-domy.pl



BUDYNEK

POWIERZCHNIA UŻYTKOWA:

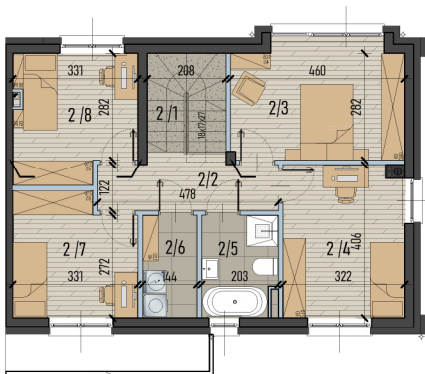
POWIERZCHNIA DZIAŁKI:

UL. JUROWIECKA
WASILKÓW

NR 10

131,10m²

308 m²

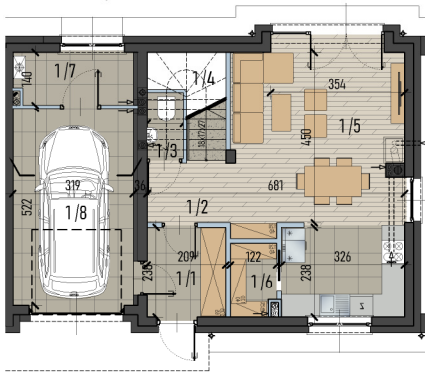


RZUT PIĘTRA

ZESTAWIENIE POW. UŻ. I PIĘTRA (m ²)		
2/1	SCHODY	2,66 m ²
2/2	KOMUNIKACJA	6,46 m ²
2/3	POKÓJ	13,88 m ²
2/4	POKÓJ	12,75 m ²
2/5	ŁAZIENKA	5,15 m ²
2/6	PRALNIA	3,79 m ²
2/7	GARDEROBA	10,29 m ²
2/8	POKÓJ	10,47 m ²
		SUMA: 65,36 m ²



Elewacja FRONTOWA



RZUT PARTERU

ZESTAWIENIE POW. UŻ. PARTERU (m ²)		
1/1	WIATROLAP	4,87 m ²
1/2	HOL	3,40 m ²
1/3	WC	1,20 m ²
1/4	SCHODY	3,01 m ²
1/5	POKÓJ DZIENNY + ANEKS KUCH.	30,23 m ²
1/6	SPIZARNIA	2,23 m ²
		RAZEM: 44,94 m ²
1/7	KOTŁOWNIA	4,26 m ²
1/8	GARAŻ	16,54 m ²
		RAZEM: 20,80 m ²



Elewacja TYLNA

ZESTAWIENIE POW. UŻ. CAŁEGO BUDYNKU (m ²)		
1/	PARTER	65,74 m ²
2/	PIĘTRO	65,36 m ²
		RAZEM: 131,10 m ²



Elewacja BOCZNA



OZNACZENIA:

ściany konstrukcyjne ściany z możliwością przesunięcia

UWAGA:

- niniejsza oferta nie stanowi oferty w rozumieniu Kodeksu Cywilnego, a dane w niej zawarte mają charakter informacyjny i mogą ulec zmianie;
- **powierzchnie podano w świetle ścian wyprawionych - uwzględniając tynki (1,5cm)** - zgodnie z Polską Normą PN-ISO 9836;
- **wymiary na rysunku podano w świetle ścian niewyprawionych - bez tynku**
- projekt chroniony prawem autorskim Dz.U.nr24 z 23lutego 1994r. poz.83, wszelkie zmiany, powielanie, wykorzystywanie bez zgody autora zabronione !



CAMPO Grabińscy Sp.j.

www.campo-domy.pl

tel. 570 840 840